



MARDI 6 juin 2023

Emploi, métiers, formation, reconversion...

## Les métiers de l'agriculture



**Connexion internet** : privilégiez une connexion filaire au wi-fi



**Audio** : privilégiez un casque audio ou des enceintes



**En cas de problèmes techniques** : n'hésitez pas à nous solliciter via le tchat de conversation à droite de l'écran



**Le replay et le support de présentation** seront disponibles dans les prochains jours sur la page dédiée

Posez vos questions via le tchat  
tout au long du webinar !



**WEBINAR**

# Les métiers de l'agriculture

—  
**Mardi 6 juin 2023 à 11h**

 **Via Compétences**  
CARIF OREF AUVERGNE-RHÔNE-ALPES  
État - Région - Partenaires Sociaux



# Intervenants et animateurs



**Marion Missaoui**

Chargée de mission



**Jean-Michel Sotton**

Délégué Régional



**Claire Lamy**

Chargée de mission  
Études emploi formation

# Les métiers de l'agriculture

- La France est historiquement un grand pays d'agriculture
- En Auvergne-Rhône-Alpes : 175 000 actifs agricoles et 50 000 exploitations
- Près de 100 métiers, passionnants, qui se modernisent
- Des métiers stratégiques pour l'avenir de la planète et de la société
- Un secteur qui recrute
- Des métiers accessibles à tout niveau de qualification

## Objectif du webinar

Faire découvrir les **métiers** de l'agriculture, les **compétences clés**,  
les **besoins en recrutement** et les **formations**

# SOMMAIRE

**01 – Le contexte et les enjeux**

**02 – Les métiers**

**03 – Les formations**

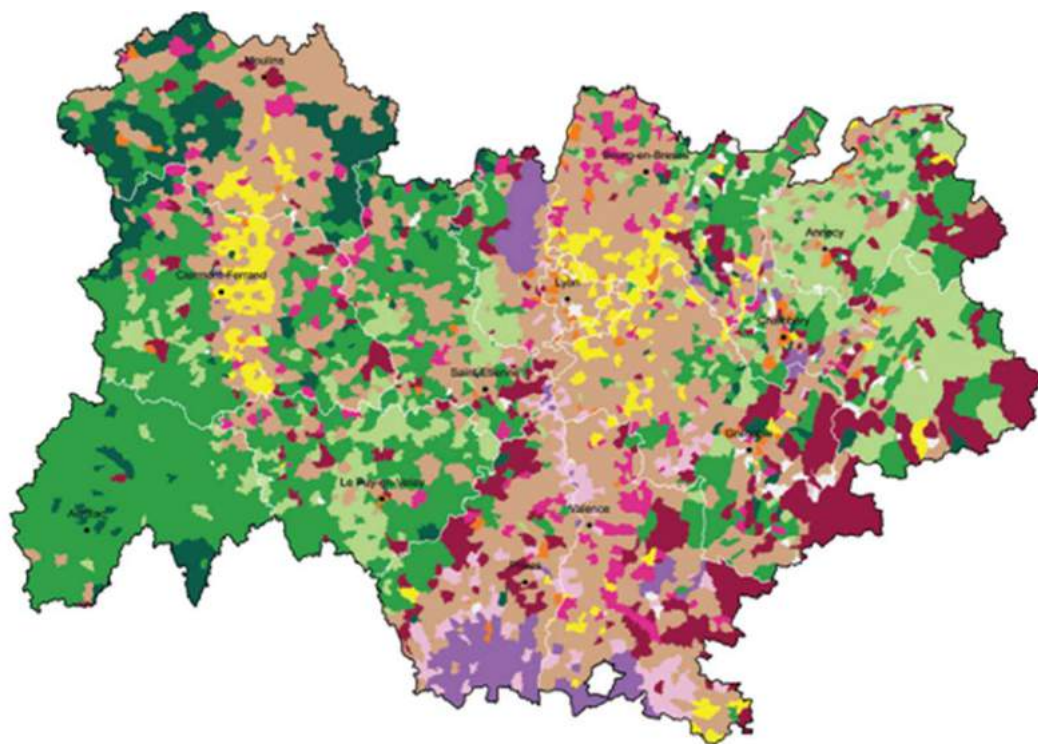
**04 – Les ressources**

01

# CONTEXTE & ENJEUX

# L'agriculture : de quoi parle-t-on ?

## Les exploitations agricoles



### Orientation technico-économique (OTEX)

- Grandes cultures
- Maraîchage et horticulture
- Viticulture
- Cultures fruitières et autres cultures permanentes
- Bovins lait
- Bovins viande
- Bovins mixtes
- Ovins, caprins et autres herbivores
- Elevage hors sol
- Polyculture et polyélevage
- Sans exploitation

Source : Agreste - Recensement agricole 2010 - Mémento 2020

# Les chiffres clés en Auvergne-Rhône-Alpes



**50 700 exploitations**  
dont **54%** en productions animales  
3 millions ha de SAU



**6 540 producteurs**



**97 000 actifs permanents**



**77 AOP** en 2018



**59 IGP** en 2018

- Fromages
- Fruits et légumes (*abricot, cerise, noix, châtaigne*)
- Viande (*ovins, bovins*) et volailles
- Vins (*2,1 millions hl de vendange*)



**12 600 établissements employeurs**  
**94 000 salariés** employés dans l'année  
(4° rang national)

- ✓ **14%** de **CDI** (en hausse)
- ✓ **1 500 salariés cadres** (en hausse)
- ✓ **40%** de **femmes** (3° rang national)
- ✓ **48%** de **moins de 30 ans**



**292 groupements d'employeurs**  
(départementaux et locaux)  
**2 228 ETP** dans les GE



# La reconquête de notre souveraineté alimentaire

## → Assurer la souveraineté alimentaire du pays

- Objectif gouvernemental de **reconquête de la souveraineté alimentaire** :  
“Il n'y a pas de pays fort sans agriculture forte” - Julien De Normandie
- **Fragilité de la chaîne alimentaire** mise en évidence par la crise sanitaire
- Volet agricole du plan de relance a **2 grands objectifs** :
  - rendre l'agriculture française plus autonome en protéines
  - rapprocher les consommateurs de ceux qui les nourrissent

## → Érosion de la compétitivité de la Ferme France

- **1<sup>er</sup> pays** agricole d'Europe
- En 20 ans, la France est passée du **2<sup>e</sup> au 5<sup>e</sup> rang des exportateurs mondiaux** de produits agricoles
- Le rapport sénatorial publié le 28 septembre 2022 s'inquiète de la baisse du potentiel agricole français malgré une balance commerciale excédentaire de **8 milliards d'euros en 2021**

# Le renouvellement des générations

## → Baisse du nombre d'exploitations

- **389 000 exploitations** en 2020 en France, soit près de **800 000 de moins** qu'en 1980
- Chaque année depuis 2015, en moyenne 20 000 chefs d'exploitation cessent leur activité tandis que **14 000 s'installent**
- **43%** des exploitants sont aujourd'hui âgés **de plus de 55 ans**

## → Explosion du salariat

- **Disparition progressive** de la MO familiale
- Développement de l'emploi direct et **explosion de l'emploi partagé**

## → Auvergne-Rhône-Alpes : une région dynamique en terme d'installation

# L'agritech : agriculture, un secteur de pointe

Mutation des compétences et des pratiques induites par la technologie



des agriculteurs utilisent **internet** pour leur activité



ha de cultures sont observés par **satellite** (éco engrais chimiques / Farmstar)



des agriculteurs utilisent un navigateur **GPS** sur leur tracteur



des producteurs de lait s'installent avec un **robot de traite**

# Accélérer la transition écologique

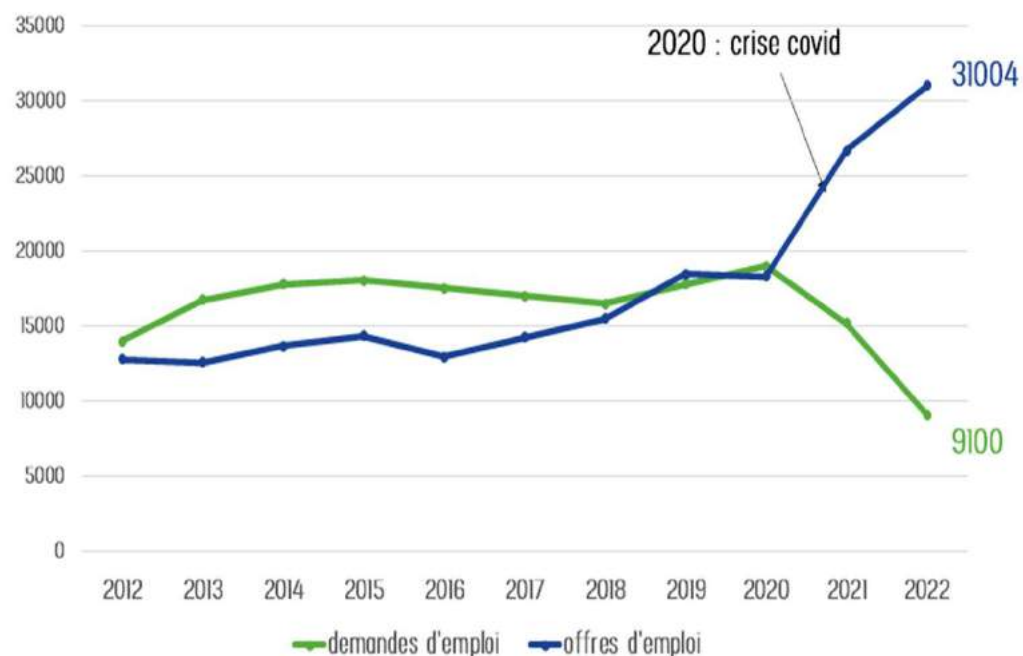
## Mutation des compétences et des pratiques induites par la transition agro-écologique

- Démarches environnementales
- Gestion de l'eau
- Gestion des sols
- Préservation des ressources
- Protections face aux risques des aléas climatiques
- Circuits courts...

**Didier Guillaume** : « L'agriculture française fournit dans son ensemble une alimentation remarquable, saine et traçable, parmi les meilleures au monde. Fidèles à notre histoire, nous devons relever le défi écologique et sanitaire et passer de l'enjeu quantitatif du XXe siècle à l'enjeu qualitatif qui caractérise le XXIe siècle. Il fallait hier se prémunir de la famine, il faut aujourd'hui se prémunir de la finitude des ressources naturelles et de ses conséquences. L'avenir de notre agriculture passe par un niveau encore supérieur d'exigence dans la production, avec moins de pesticides, une gestion optimisée de l'eau, une attention redoublée au bien-être animal. »

# 2022 : une explosion des offres d'emploi

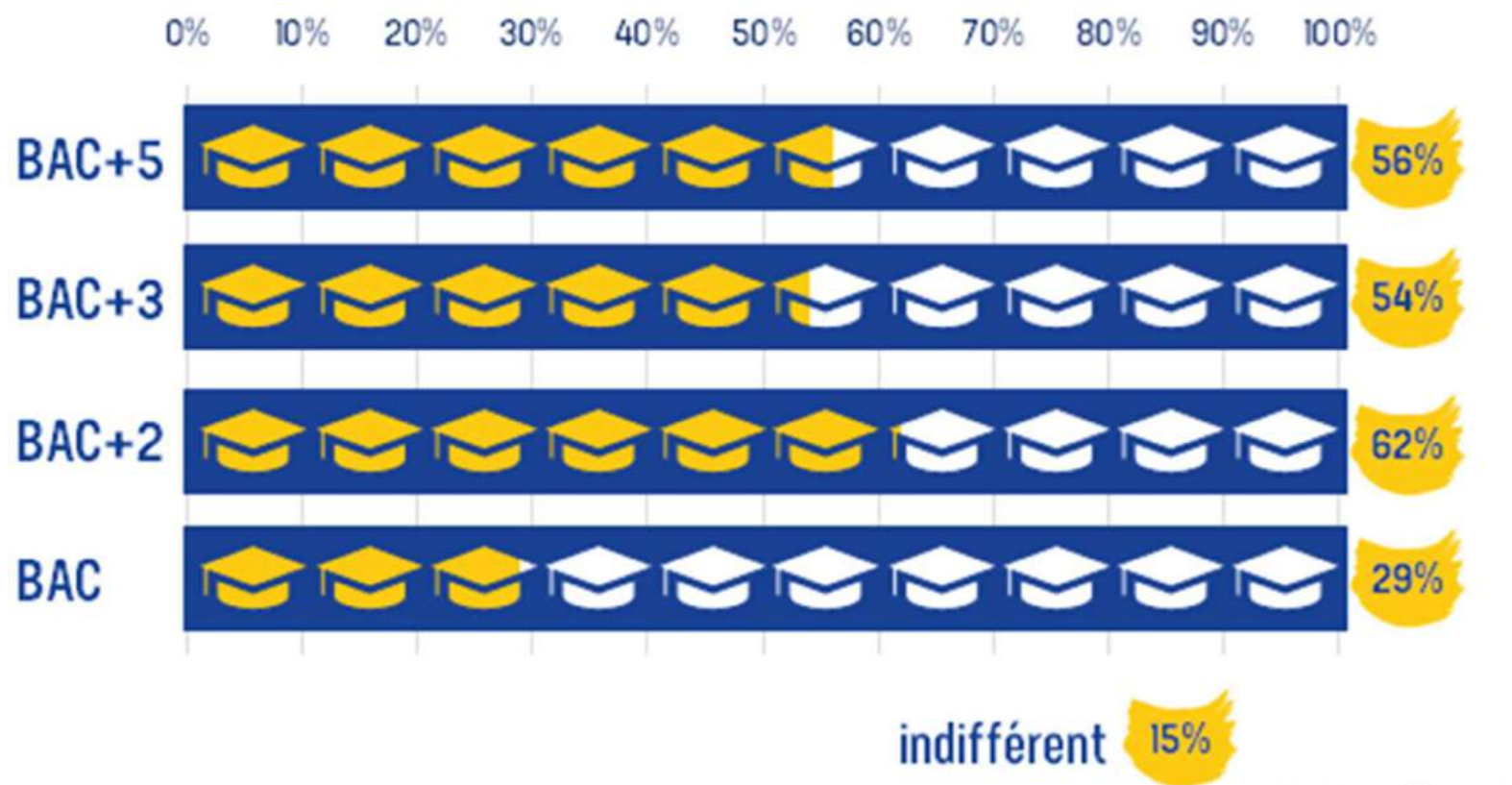
Offres et demandes d'emploi 2012-2022



D'après l'enquête BMO de Pôle emploi :

- **26 000 projets de recrutement** en 2023 (7% du total des projets de la région)
- Des **difficultés de recrutement** exprimées par les employeurs de plus en plus prégnantes (+18 points en 2 ans)

# Des offres pour tous les niveaux de formation

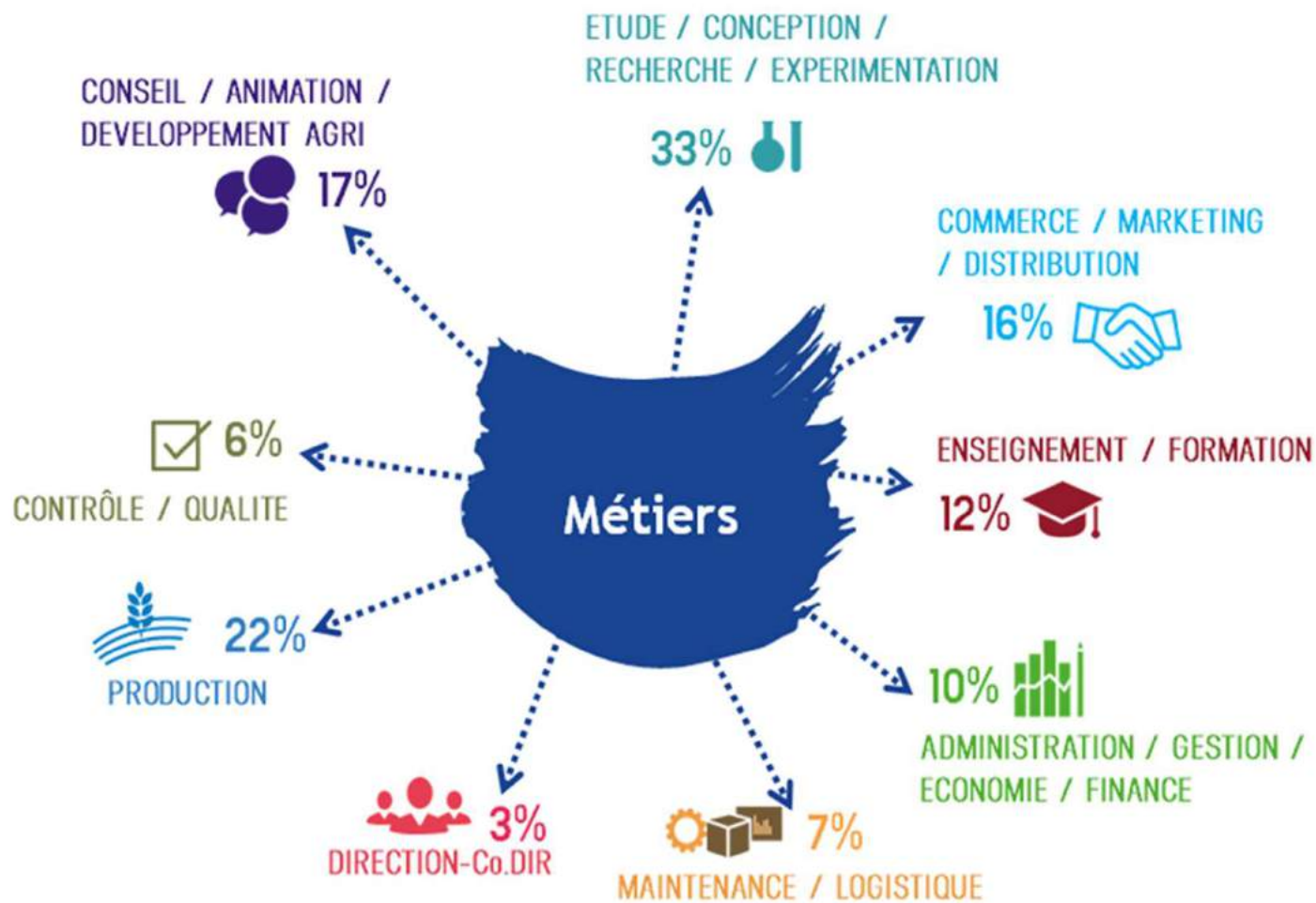


[www.apecita.com](http://www.apecita.com)

02

# LES MÉTIERS

# Une diversité de métiers





# Métiers de la production

- ✓ Ouvrier / Ouvrière agricole
- ✓ Technicien / Technicienne agricole
- ✓ Adjoint / Adjointe d'exploitation
- ✓ Chef / Cheffe de culture
- ✓ Responsable d'élevage



# Métiers du conseil et de l'animation

- ✓ Conseiller / Conseillère agricole ou technique
- ✓ animateur / Animatrice filière, syndical ou OPA
- ✓ Contrôleur / Contrôleuse laitier...



# Métiers du commerce

- ✓ Technico-commercial / Technico-commerciale
- ✓ Conseiller / Conseillère clientèle marché agricole
- ✓ Chef / Cheffe de rayon ou de dépôt
- ✓ Acheteur / Acheteuse ou Trader matières premières
- ✓ Attaché commercial / Attachée commerciale  
import/export...
- ✓ Vendeur / Vendeuse ou responsable d'un magasin



# Métiers du contrôle et de la qualité

- ✓ Agréeur fruits et légumes
- ✓ Auditeur / Auditrice ou Contrôleur / Contrôleuse qualité
- ✓ Certificateur
- ✓ Technicien / Technicienne  
ou Responsable labo...



# Métiers de la recherche

- ✓ Chargé / Chargée de projet ou d'études
- ✓ Technicien / Technicienne ou  
Responsable expérimentation
- ✓ Ingénieur / Ingénieure ou  
Technicien / Technicienne de recherche
- ✓ Responsable développement...



# Métiers transverses

- ✓ Enseignant / Enseignante ou Formateur / Formatrice
- ✓ Comptable
- ✓ Informaticien / Informaticienne
- ✓ Fiscaliste
- ✓ Responsable logistique
- ✓ Directeur / Directrice
- ✓ DAF/ DRH



# Agent / Agente d'élevage bovin



## Principales activités

- Prendre en charge les activités de traite et d'alimentation du bétail
- Éventuellement, intervenir dans l'entretien des locaux, la conduite et l'utilisation de matériel et la production de fourrages

## Formations

- CAPA Production agricole, utilisation des matériels, spécialité Productions animales
- BPREA Travaux de la production animale, spécialité Elevage de ruminants
- Brevet Professionnel Agricole Transformations alimentaires
- Certificat de spécialisation Conduite de l'élevage laitier

## Profil attendu

- Connaissances de l'animal et son comportement
- Maîtrise des techniques de traite et de l'entretien de la machine
- Connaissances des règles d'hygiène / récolte et conservation du lait
- Capacité à conduire du matériel agricole et à s'adapter aux évolutions techniques
- Sens de l'organisation, prise d'initiative

## Où exercer ?

Dans une exploitation agricole, essentiellement à l'intérieur des bâtiments réservés aux vaches laitières

## Conditions

- S'il assure les deux traites quotidiennes (matin et soir), il dispose d'heures de repos dans la journée
- S'il n'en assure qu'une, les horaires sont décalés et les activités plus variées

# Chef / Cheffe de culture viticole



## Principales activités

- Être responsable de la vigne, de son bon développement et des travaux à effectuer au vignoble
- Encadrer les agents viticoles et le personnel saisonnier
- Être responsable de la conduite technique du vignoble

## Formations

- BPA Travaux de la vigne et du vin, option travaux de la vigne
- Bac professionnel Conduite et gestion de l'exploitation agricole, spécialité Vigne et vin
- Brevet professionnel Responsable d'exploitation agricole
- BTSA Viticulture-œnologie
- Licence professionnelle
- Ingénieur en agriculture, en agronomie et des techniques agricoles, spécialisé en viticulture-œnologie

## Profil attendu

- Connaissances théoriques et pratiques en viticulture
- Force de proposition pour l'amélioration du produit final
- Réactivité
- Capacité à organiser et gérer le travail du personnel

## Où exercer ?

Dans une exploitation viticole, un groupement d'exploitations viticoles ou une pépinière viticole

## Conditions

- En extérieur, en toutes saisons
- Autonome dans l'organisation de ses journées
- Horaires variables



# Technicien / Technicienne expérimentation



## Principales activités

- Mettre en place les essais en appliquant le protocole d'expérimentation
- Réaliser les interventions prévues
- Réaliser les mesures
- Référencer et analyser les échantillons recueillis
- Mettre en forme les résultats
- Établir une première synthèse
- Participer à des groupes de travail pour l'élaboration des protocoles
- Participer à la restitution des résultats auprès des agriculteurs

## Formations

- Bac + 2 : BTSA (agronomie-productions végétales, production horticole, productions animales, viticulture-œnologie), DUT (agronomie).
- Licence professionnelle en expérimentation

## Profil attendu

- Solides connaissances techniques des thèmes abordés
- Capacité d'analyse, de synthèse et de rédaction
- Maîtrise de l'outil statistique
- Rigueur
- Autonomie
- Sens de l'organisation

## Où exercer ?

Dans un centre de recherche, un institut technique, une chambre d'agriculture, une coopérative, un négoce...

## Perspectives d'évolution

Évoluer vers un poste de responsable expérimentation

03

# LES FORMATIONS

# Des formations de tous niveaux

**NIVEAU 3** CAP

**NIVEAU 4** Bac PRO  
Bac STAV

**NIVEAU 5** BTSA


**NIVEAU 6** Licence professionnelle  
BUT

**NIVEAU 7** Ingénieur  
Master




# Des formations qualifiantes

## CERTIFICAT DE SPÉCIALISATION (CS)

 de 400 à 600 heures en centre de formation sur 1 an + 12 semaines minimum en milieu professionnel  
Formation continue ou apprentissage


## MENTION COMPLÉMENTAIRE (MC)

 400 h minimum  
Formation continue ou scolaire ou apprentissage

## CERTIFICAT DE QUALIFICATION PROFESSIONNELLE (CQP)

Reconnaissance professionnelle nationale

## SPÉCIALISATION D'INITIATIVE LOCALE (SIL)

 de 300 à 400 heures en centre de formation + 4 semaines minimum en milieu professionnel.  
Formation continue

# Avec un projet d'installation en agriculture

## BPREA : Brevet Professionnel de Responsable d'Exploitation Agricole

- ✓ Plantes aromatiques médicinales et à parfum
- ✓ Viticulture-œnologie
- ✓ Oléiculture
- ✓ Arboriculture fruitière
- ✓ Transformation de produits végétaux, de lait
- ✓ Cueillette
- ✓ Trufficulture
- ✓ Apiculture
- ✓ Activités de service (écotourisme)



# Messages clés

## L'agriculture

- ✓ Un secteur qui emploie et qui recrute
- ✓ Un large panel de métiers
- ✓ Des métiers qui ont du sens, qui doivent s'adapter aux défis environnementaux, économiques et sociétaux
- ✓ Des métiers de plus en plus techniques
- ✓ Des emplois non délocalisables !



05

# LES RESSOURCES

# Ressources

## Métiers et bourse de l'emploi

>> *L'agriculture recrute - ANEFA*

## Métiers, formations, établissements, publications

>> *AgrOrientaion - APECITA*

## Installation, création ou reprise d'exploitation, reconversion

>> *Chambre régionale d'agriculture*

## Enseignement agricole

>> *DRAAF Auvergne-Rhône-Alpes*

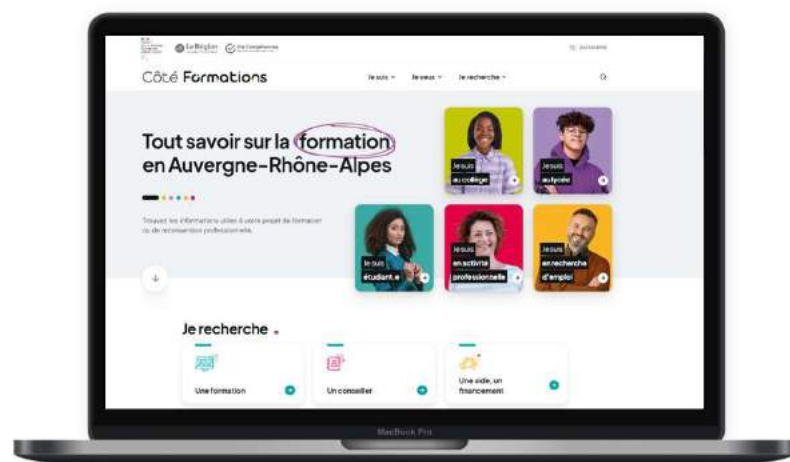


DIRECTION RÉGIONALE DE L'ALIMENTATION, DE L'AGRICULTURE ET DE LA FORÊT





# Pour aller plus loin



Le site référence des formations en Auvergne-Rhône-Alpes

[www.coteformations.fr](http://www.coteformations.fr)



Le site référence des professionnels de l'AIO en Auvergne-Rhône-Alpes

[www.viacompences.fr](http://www.viacompences.fr)

# Pour aller plus loin

Rendez-vous sur

[www.professionnalisation.via-competences.fr](http://www.professionnalisation.via-competences.fr)



**Tous nos événements en replay**

(webconférence, webinars)



**Le plan de professionnalisation 2023**

(webinars, classes virtuelles, autoformation, sessions en présentiel...)

# Merci d'avoir suivi ce webinar

Laissez-nous un avis

