

Offre de services village de l'orientation



Du 14 au 17 décembre 2023

Lundi 27 novembre 2023





Ce webinar sera enregistré

Le REPLAY et le support de présentation
seront très rapidement disponibles sur le site Via Compétences
et adressé par mail à tous les intervenants du Village de l'orientation

Merci de **couper vos caméras et micros**

Ordre du jour

01 – MDM édition 2023

Objectifs

Nouveautés

02 – Offres de services du stand

Village de l'orientation

Accueil visiteurs

Ateliers

Lives Twitch

03 – Infos pratiques

Temps questions-réponses

1

Mondial des métiers Edition 2023

Mondial des Métiers Auvergne-Rhône-Alpes 2023

Plan du salon

Partenaires médias



Animations

- Village de l'orientation
- Village international
- Studio médias
- Live Twitch
- Conférences, animations ou ateliers du programme

Services

- boissons
- accueil général
- restaurant
- toilettes
- billetterie
- restauration rapide
- espaces pique-nique

Domaines et thématiques

Administration et gestion des entreprises B30, B32
Aéronautique B5
Agriculture et agroalimentaire A33
Agroéquipement : travaux agricoles, travaux forestiers, industrie, mécanique, commerce B31
Aménagement du territoire, Architecture B22
Armée de l'air et de l'espace C7
Armée de terre C11 / C11 bis
Art floral B14
Assurance B34
Automobile, logistique, services, transports B23, B25
Banque B28
Bâtiment et Travaux publics B48
Carrières et matériaux de construction B50
Chimie A4
Coiffure, Esthétique, Bien-être B14, B16, B18, B20
Commerce, Grande distribution A37, A39, A41

Conseil A14, A18
Culture, médias, Loisirs B7, B13, B33
Défense C5
Droit et Justice B30bis
Economie sociale et solidaire B58, B60
Entrepreneuriat A9, A22
Environnement et développement durable A50, B54, B60
Europe et International A11, A13, A15, A17, A19, A21, A23, A25, A27, A29
Événement A14, A18
Forêt, Bois, Ameublement A43, B35, B52
Formation et accompagnement A20bis, A22, A26, A28, A30, A30bis, A32, A34, A36, A38
Formations adultes B36, B38, B44, B46
Gendarmerie nationale B10
Hôtellerie - Restauration A44, A46, A48
Industrie nucléaire B2
Industries A7, B6
Industries de santé A5
Industries des papiers cartons A3
Industries et nouvelles technologies B3
Ingénierie A14

Maintenance des matériels agricoles, de construction, de manutention et d'espaces verts B27
Marine nationale C9
Métiers d'art B9, B11, B15
Métiers de bouche A35
Métiers de l'artisanat A31
Métiers de l'imprimé B4
Métiers des entreprises de proximité A40
Métiers des secteurs du service A42
Métiers du cuir B7, B19
Numérique A10, A12, A14, A16, A18, A20, A22
Plasturgie et Composites A1
Police nationale B12
Recherche, Innovation, Administration B26
Santé animale B56
Santé, social A6, A8, B8
Sport - Animation C1, C3
Studio médias B33
Textile A2
Usinage et Découplage B1
Village de l'orientation A9, A9 bis
WorldSkills Lyon 2024 B21

Nouveautés

- 3 nouveaux domaines métiers : vétérinaire / architecture et agencement du territoire / droit et justice (avec présence de l'Ecole nationale de la magistrature)
- Village de l'orientation : nouveau format avec un stand mutualisé
- Renforcement de la présence de l'industrie
- Présence de nouveaux métiers santé : prothésiste dentaires et préparateur en pharmacie
- Présence du CNRS pour présenter les métiers dans le domaine scientifique : recherche et innovation.
- Stand restaurants et brasseries Bocuse sur le pôle
- Stand WorldSkills Lyon 2024

Informations

- Changement de hall : 1 et 2
- Accueil des personnes en situation de handicap assuré dès l'entrée du salon, sensibilisation de tous les exposants. Accessibilité pour les personnes ayant besoin d'une assistance.
- Offre de service du salon disponible sur le site : www.mondial-metiers.com
- Kit de communication : www.mondial-metiers.com/logos-et-ressources.html

2

Les offres de services du Village de l'orientation

Stand A09

Forte mobilisation des partenaires



**21
réseaux
mobilisés**

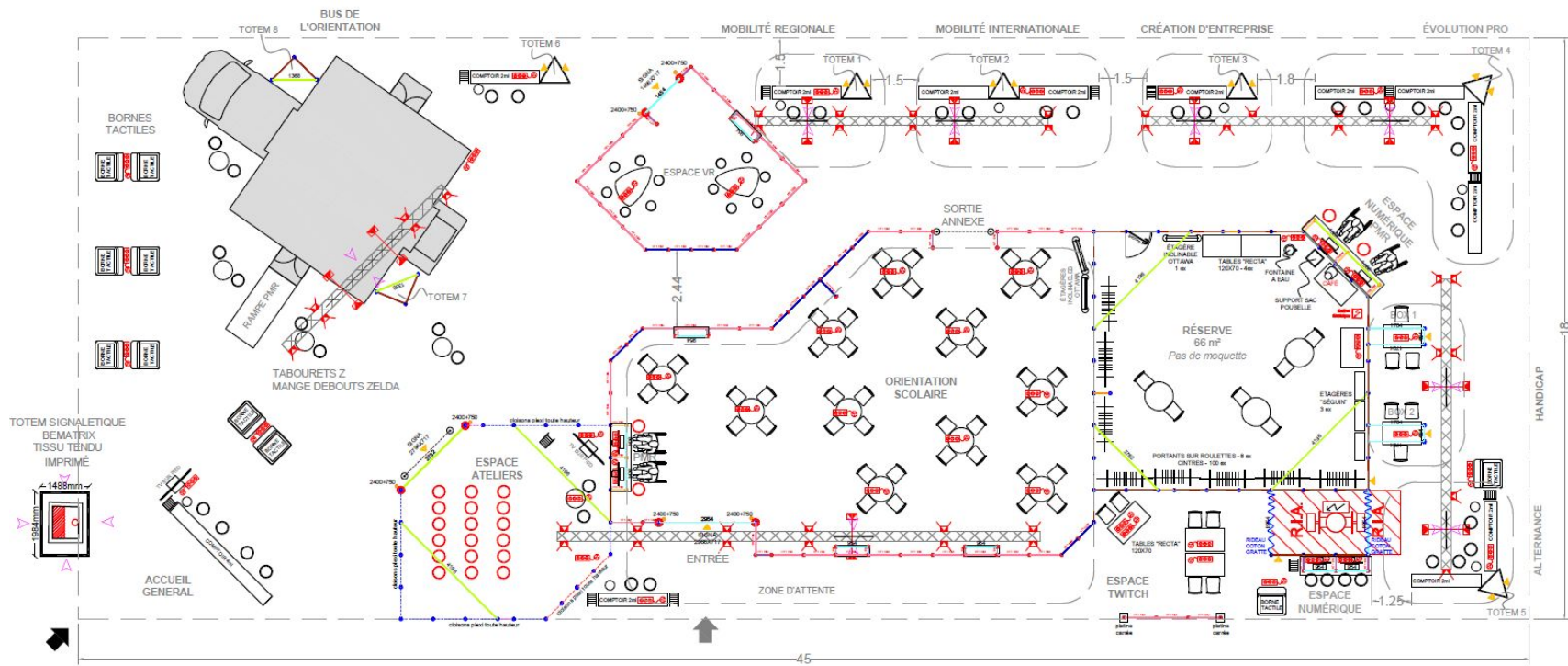
*Agefiph
Alter égal
ANAF
APECITA
APEC
Cap Emploi*

*CCI Métropole
CMA
CIDFF
CII Euroguidance
Europe direct
Form'Toit
Info jeunes IJ
InterMife*

*Job Irl
Mission Locale
Pôle Emploi
PE internationale
Région académique
Réseau EVA
Transitions Pro*

Sur 15 espaces

Plan 2D



Visite interactive du stand →

MDM 2023 - Village de l'orientation (genial.ly)

Offre de services

9 PÔLES D'EXPERTISES SUR LE STAND, POUR TOUS LES PUBLICS

Accueil village de l'orientation : aiguillage des publics sur les différents espaces du village et les autres stands du salon.

Borne tactiles : découverte d'O'rêka, le service digital d'information sur l'orientation destiné à tous les publics.

Corner famille : parcours de visites thématiques et ludiques proposé aux familles pour découvrir des métiers. *Uniquement le samedi et dimanche.*

Bus de l'orientation : à bord du bus, point d'échange avec les conseillères d'orientation et insertion sur vos projets d'orientation, de métiers ou de formation

Offre de services

Espace casques de réalité virtuelle : découverte des métiers avec des casques VR, pour découvrir les gestes professionnels et les métiers autrement.

Mobilité régionale : point d'information sur les solutions pour se loger ou se déplacer pendant sa formation en Auvergne-Rhône-Alpes

Mobilité Internationale : information sur toutes les possibilités de vivre une expérience à l'étranger (stage, job, études, emploi...)

Création d'entreprise : information pratique sur les étapes de la création ou reprise d'entreprise

Offre de services

Espace casques de réalité virtuelle : découverte des métiers avec des casques VR, pour découvrir les gestes professionnels et les métiers autrement.

Mobilité régionale : point d'information sur les solutions pour se loger ou se déplacer pendant sa formation en Auvergne-Rhône-Alpes

Mobilité Internationale : information sur toutes les possibilités de vivre une expérience à l'étranger (stage, job, études, emploi...)

Création d'entreprise : information pratique sur les étapes de la création ou reprise d'entreprise

Offre de services

Espace numérique : pour découvrir le site “Coté Formations” de Via Compétences qui donnent accès à différents moteurs de recherche formation (apprentissage, métiers de l’IA, métiers d’art.. et le projet Lyon-Turin.

Espace parcours d’études : point conseils individualisés ouverts aux jeunes et leur famille autour des questions d’orientation. Entretien avec des psychologues de l’Éducation nationale.

Les ateliers

Espace atelier partagé
Format court : 30 mn

Jeudi 14 décembre

- 10h **Focus sur dispositifs des Missions Locales pour une mobilité Européenne** Mission Locale
- 11h **Trouver son stage, son apprentissage ou un emploi** Région Auvergne-Rhône-Alpes
- 14h **Découvrez des outils d'aide à l'orientation** ARAO et Via Compétences
- 15h **Remobilisation décrochage / raccrochage** Infos jeunes
- 16h **Découverte des métiers à partir du Dico des métiers** ONISEP

Vendredi 15 décembre

- 10h **Trouve ton stage de 3^{ème}** Infos jeunes
- 11h **Découverte des métiers : quelles actions dans mon établissement ?** ARAO et Via Compétences
- 14h **Trouver son stage, son apprentissage ou un emploi** Région Auvergne-Rhône-Alpes
- 15h **Destination reconversion professionnelle** Transitions pro Auvergne Rhône-Alpes
- 16h **Stage, alternance, emploi : boostez vos démarches** Pôle Emploi

Les ateliers

Samedi 16 décembre

10h **Parcoursup : mode d'emploi** DRAIO - Éducation nationale

11h **Comprendre le Conseil en Evolution Professionnelle (CEP)** Réseau EVA

14h **Comment intégrer une mobilité internationale dans son parcours d'études ?**

CII-Euroguidance Lyon

15h **Stage, alternance, emploi : boostez vos démarches** Pôle Emploi

16h **Cléor, les informations clés sur les métiers de votre région** Via Compétences

Dimanche 17 décembre

10h **Les enjeux de la mobilité pour se former et trouver un emploi en phase avec ses aspirations** Job IRL / ARAO

11h **Les dispositifs de financement de l'évolution professionnelle (CPF, PTP, Démissionnaire, financement VAE)** Réseau EVA et Transitions Pro

14h **Faire une césure après le lycée : pourquoi, comment ?** CII-Euroguidance Lyon

15h **Le parcours du créateur d'entreprise** Auvergne-Rhône-Alpes Orientation

16h **Tour de l'apprentissage** ANAF

Lives Twitch

Jeudi 14 décembre

10h00 – 12h00 : **Connais-tu ta Mission Locale ?** (ML Isère Rhodanienne)

14h00 – 16h00 : **Fini le décrochage scolaire !** (Via Compétences)

Vendredi 15 décembre

10h00 – 12h00 : **Allume ton écran !** (ML Nord Isère)

14h00 – 16h00 : **Un bagage pour l'avenir** (Via Compétences)

Samedi 16 décembre

10h00 – 12h00 : **Une formation pour tous** (Via Compétences)

14h00 – 16h00 : **Tu croyais tout savoir de l'apprentissage !** (Via Compétences et l'ANAF)

Dimanche 17 décembre

10h00 – 12h00 : **Et si tu devenais...** (émission préparée par la ML Isère Rhodanienne)

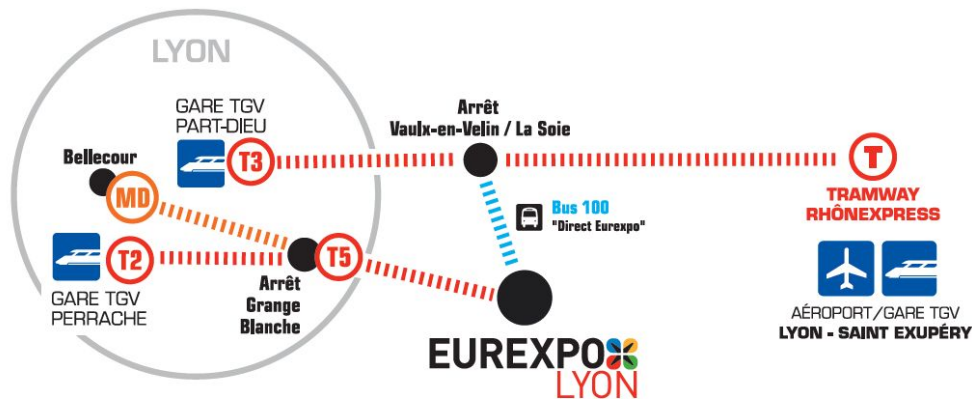
14h00 – 16h00 : **Je t'ai trouvé un job** (Via Compétences)

3

Infos pratiques

Venir au Mondial des Métiers

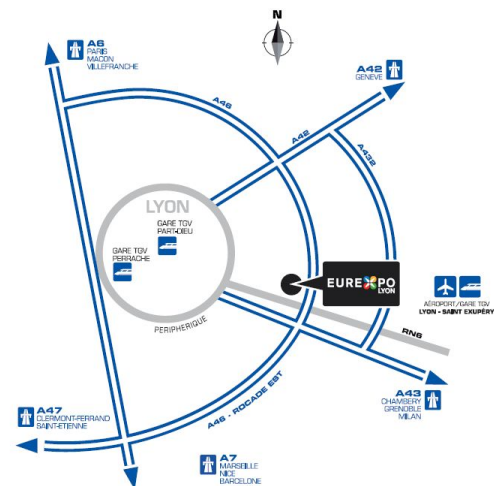
En transport en commun



En voiture



PLAN
D'ACCÈS
GÉNÉRAL



Plus d'information: <https://www.mondial-metiers.com/infos-pratiques.html>

Horaires d'ouverture du salon

- Jeudi 14 et vendredi 15 décembre : **9H-17H**
- Samedi 16 et dimanche 17 décembre : **9H-18H**

Pour entrer vous devez avoir votre **badge individuel exposants**



A télécharger **en ligne ici**,
Imprimez le pour le présenter à l'accueil



Parking

Parking Eurexpo : tarification au quart d'heure. De 0 à 3 h : 0,80€/15min. 3h et + : 0,70€/15min.
Plafonné à 11€50 à partir de 4h.

*Pour les modalités de prise en charge du transport :
chaque intervenant doit se renseigner auprès de sa propre structure*

RAPPEL : pour le public l'entrée au Mondial des Métiers est gratuite
sur inscription obligatoire via la [billetterie en ligne visiteurs](#)

Votre accueil

A partir de 8h30

Des référents Via Compétences seront présents à votre arrivée



Accueil café et remise de votre **badge individuel**



Le stand village de l'orientation dispose d'une réserve pour votre **vestiaire**

Ouverture au public 9H

Anticiper votre arrivée

il y aura un contrôle des sacs à l'entrée du salon

Vos missions

- **Accueil, information, conseil auprès de vos publics**

Vous aurez à votre disposition des **feuilles de comptage du public** (1 par ½ journée). Ces données sont précieuses, elles nous permettent d'améliorer l'accueil.

Nous vous demandons d'être vigilant et de bien penser à la remplir régulièrement.

Pour vous aider

Vous aurez à votre disposition sur votre banque d'accueil un **classeur « accueil »** avec :

- Le **plan général du salon** et la liste des **exposants**
- La **liste des structures utiles** (CIO / valideurs VAE...) et la liste des professionnels sur votre espace
- N° utiles en cas de problèmes, d'imprévus, fiches protocole **sécurité** ...
- **des feuilles de comptage du public**

Vous pouvez apporter tous documents utiles pour votre accueil

Et surtout ne pas hésitez pas à poser toutes vos questions sur place au référent via compétences

Restauration sur place

Brasserie ou vente à emporter, différentes formules sont proposées sur le salon.

Menu Self ONLY LYON

Menu : entrée, plat chaud, dessert, eaux = 21.50€ TTC / personne

→ Réservations en direct auprès de Food Expo : 04 72 22 30 33 - commercial@foodexpo.fr

Autres formules disponibles / onglet Mondial des métiers : <https://commande.foodexpo.fr/>

Boulangerie PAUL : formules à emporter

Espace food trucks également présent sur le salon.

***Pour les modalités de prise en charge la restauration :
chaque intervenant doit se renseigner auprès de sa propre structure.***

Les outils d'évaluation



Pour améliorer les prochaines éditions du MDM, nous avons besoin :

- **de vos retours de professionnels : un questionnaire vous sera envoyé par mail après le salon**

A noter : un questionnaire de satisfaction sera aussi envoyé aux visiteurs par mail

Des questions ?

Merci et bon salon !