

SEMAINE DE LA VAE DU 19 AU 24 SEPTEMBRE

Dans toute la région Auvergne-Rhône-Alpes



Semaine de la VAE

VAE et Pouvoir d'agir: pour une VAE capacitante

Solveig Fernagu, directrice de recherche

LINEACT 



Sémantique

- "pouvoir faire" + "pouvoir être" = **pouvoir agir**

→ Pouvoir accompagner une personne dans un processus de VAE

→ Pouvoir s'engager dans un processus VAE

- "pouvoir de faire" + "pouvoir d'être" = **pouvoir d'agir**

→ Etre mis en capacité d' accompagner une personne dans un processus de VAE

→ Etre mis en capacité de s'engager dans un processus VAE

Problématique

Faire capaciter la VAE, enjeux

- Développer l'attractivité du dispositif VAE
- Réduire les abandons en cours de route
- Absorber les validations partielles

Quelle grille de lecture en terme de pouvoir d'agir?

- Comment mettre en capacité les personnes d'être attirées par la VAE?
- Comment mettre les personnes en capacité de ne pas abandonner?
- Comment mettre les personnes en capacité d'obtenir des validations moins partielles?
- **Comment mettre les personnes en capacité de réussir à choisir, décrire, et prouver?**

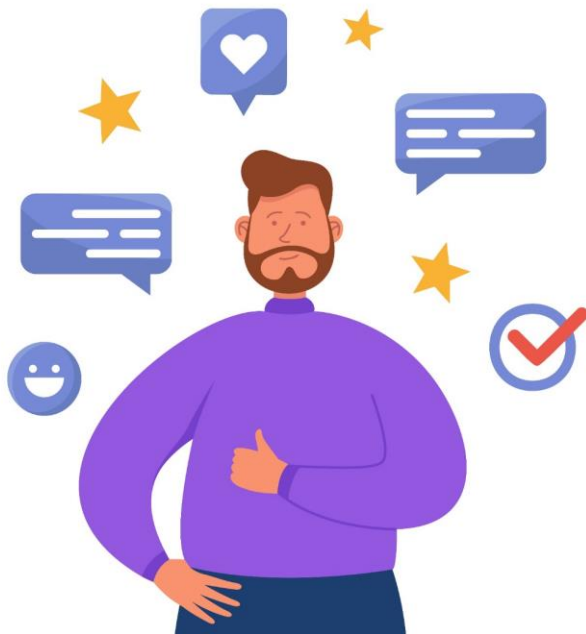
La VAE... entre processus, étapes et ressources



- La VAE est un **processus**
- Des **étapes** et des **ressources** jalonnent ce processus
- Ces étapes peuvent être plus ou moins capacitantes, voire incapacitantes
- Ces ressources peuvent être plus ou moins actionnables, utiles, utilisables, accessibles...

La VAE... des ressources et des postulats

Des expériences ...

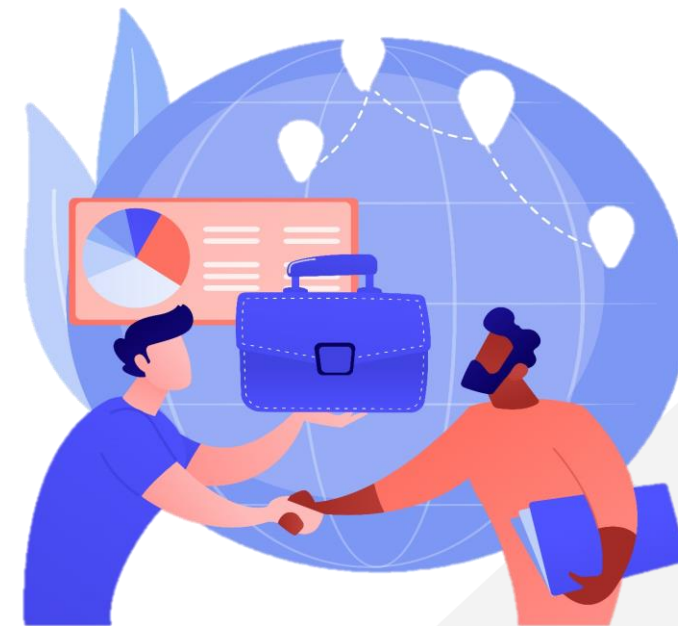


Principe de compétence(s)
Principe d'expérience apprenante
Principe de développement

Accompagnement...



Une certification ...



Principe
de reconnaissance de l'expérience
au regard d'un référentiel

Le postulat d'un système de ressources

Ressources personnelles L'expérience



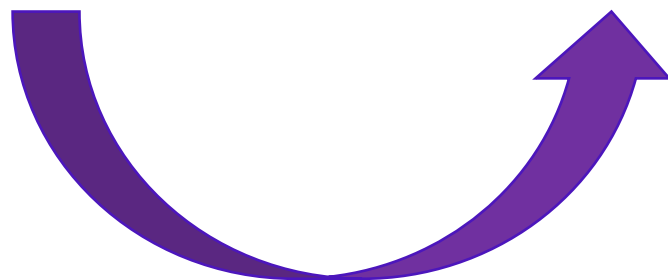
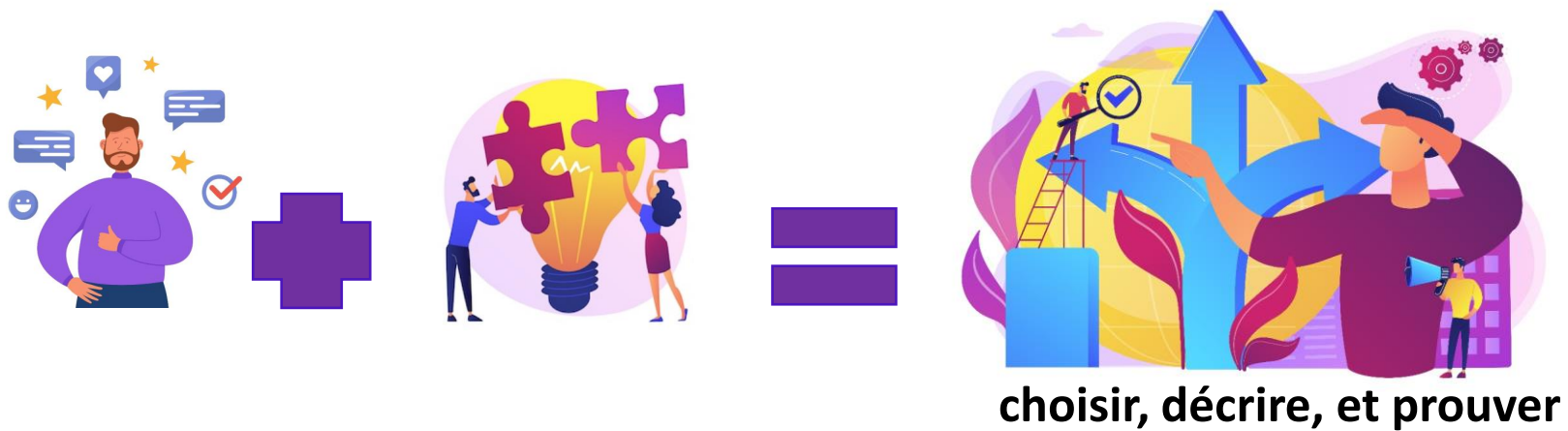
Toute expérience n'est pas capacitante

Ressources externes L'accompagnement



Tout accompagnement n'est pas capacitant

Un système de ressources capacitant?



Les ressources personnelles

Ressources personnelles L'expérience?



- Durée de l'expérience?
- Qualité de l'expérience?
- Durée/qualité de l'expérience?
- Transition pratique quotidienne vs théorisation de cette pratique?

Toute expérience est-elle apprenante?

Tout environnement est-il capacitant?



Des empêchements potentiels...
(abandons, validations partielles)

Les ressources personnelles (suite)

Ressources personnelles L'expérience à elle seule?



Expérience

Des compétences, des connaissances, des SF, S et SE

Expérience vs engagement?

- Motivations, attentes
- Projections
- Anticipations
- Besoins
- Enjeux passés, présents, futurs
- Croyances, etc.



Des empêchements potentiels...
(abandons, validations partielles)

Les ressources personnelles (suite)

Ressources personnelles / VAE L'expérience à elle seule?



- + sentiment de compétence / expérience
- + sentiment de compétence / mise en forme académique de l'expérience
- + estimation des chances de réussite
- + perception de contrôle de la démarche
- + intentions et finalités de l'engagement
- + capacité à surmonter les obstacles
- + perception des ressources disponibles
- + perception des contraintes, etc.



Des empêchements potentiels...
(abandons, validations partielles)

Les ressources externes

- information sur la VAE
- modalités d'orientation vers la VAE
- adéquation de l'expérience aux normes collectives (référentiels, livrets de validation, etc.)
- degré de correspondance entre l'expérience et la certification
- découpages des diplômes en blocs de compétences
- environnement familial, social, etc.
- disponibilité, accessibilité des formations



Des empêchements potentiels...

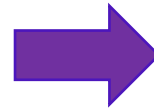
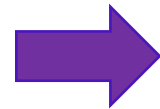
Freins à l'engagement

Freins à l'estimation des chances de réussite, etc.

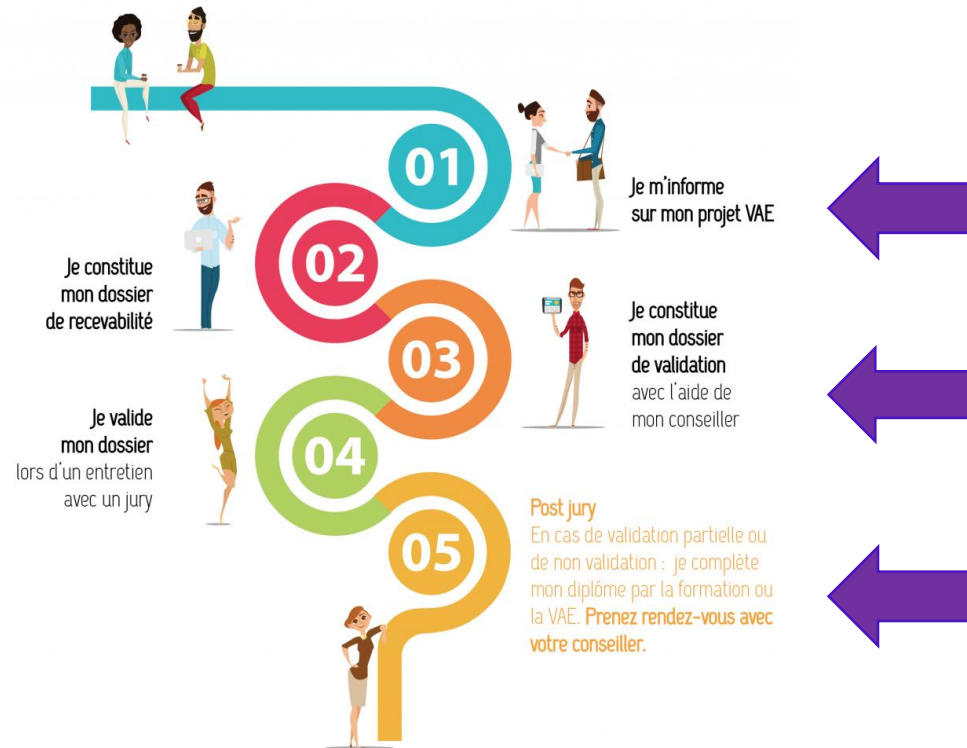
(abandons, validations partielles)

Les ressources externes (suite)

Ressources externes L'accompagnement



Disponibilité?
Pertinence?
Accessibilité?
Utilisabilité?
Appropriable? Etc.



L'APPROCHE PAR LES CAPABILITÉS

Une grille de lecture de la mise en capacité

- L'approche par les capacités introduit une réflexion sur les contraintes qui pèsent sur les individus et sur les opportunités dont ils disposent pour agir.
- La capacité s'inscrit dans une démarche qui n'isole ni l'individu, ni les conditions de l'action, ni l'environnement dans lequel se situe l'action.



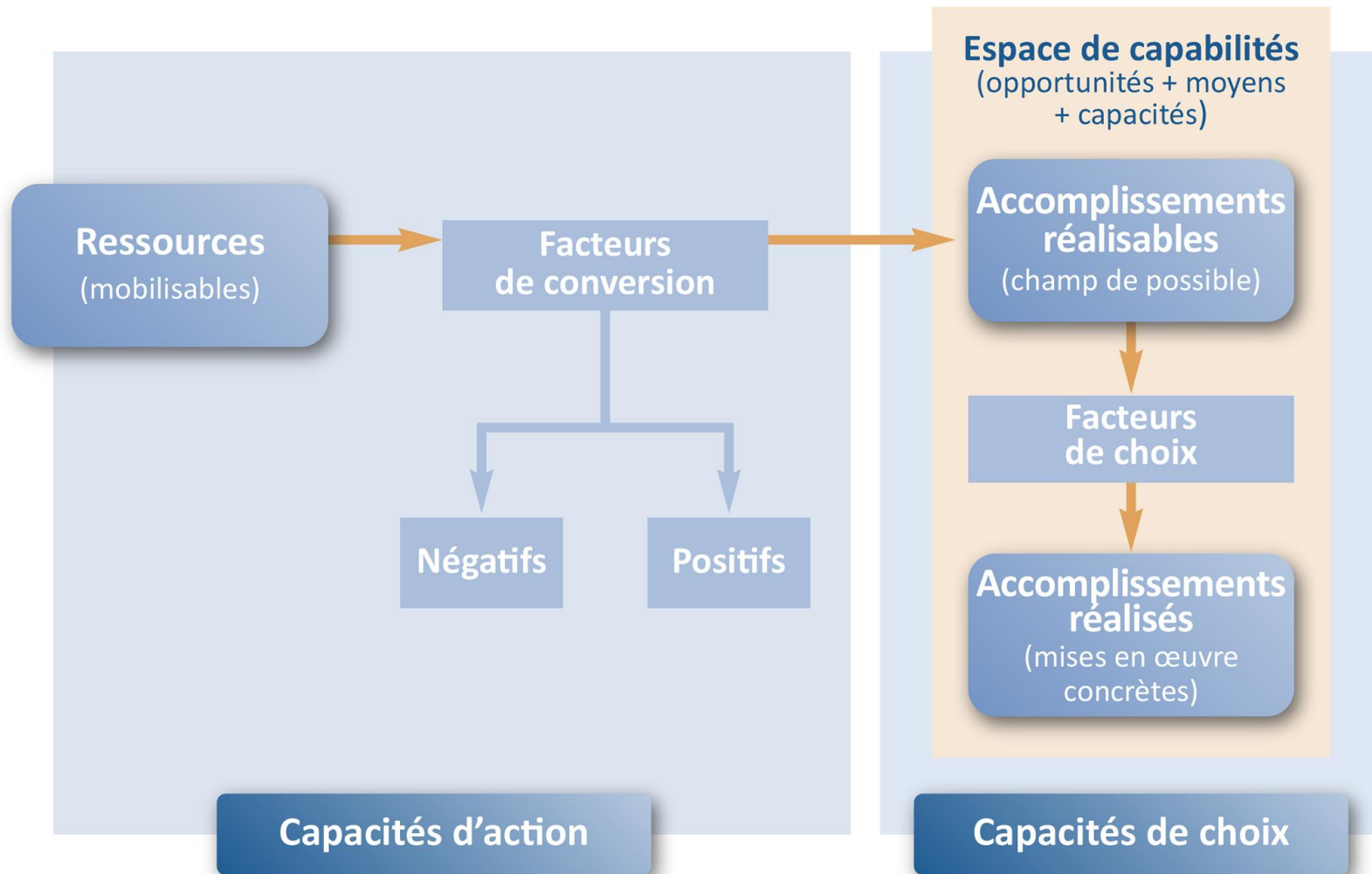
Une grille de lecture pour évaluer le pouvoir d'agir, la mise en capacité

Une grille de lecture pour faire bouger les choses...

- Comment mettre en capacité les personnes d'être attirées par la VAE?
- Comment mettre les personnes en capacité de ne pas abandonner?
- Comment mettre les personnes en capacité d'obtenir des validations moins partielles?

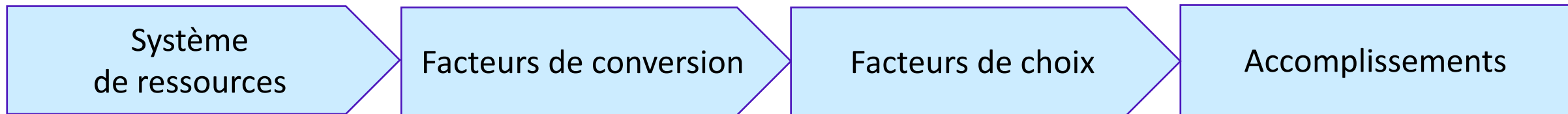


L'APPROCHE PAR LES CAPABILITÉS



(Fernagu, 2018)

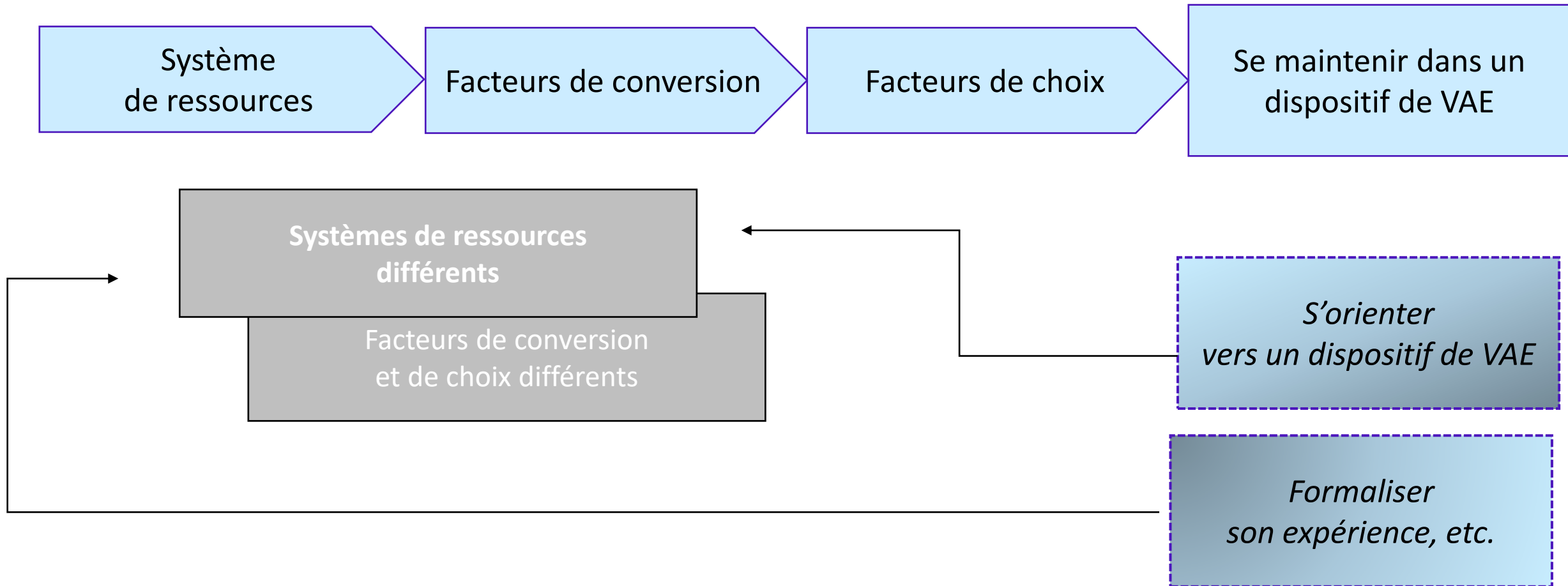
L'APPROCHE PAR LES CAPABILITÉS (suite)



- La ressource est un moyen utilisé pour atteindre des fins
- Le facteur de conversion est une caractéristique des conditions d'usage de la ressource
- Le facteur de choix caractérise l'étendue de sa liberté

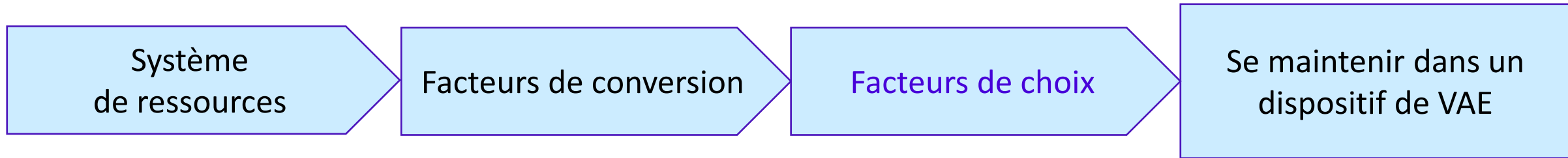
L'APPROCHE PAR LES CAPABILITÉS (suite)

CAPABILITE: être mis en capacité de se maintenir dans un dispositif de VAE



L'APPROCHE PAR LES CAPABILITÉS (suite)

CABABILITE: être mis en capacité de se maintenir dans un dispositif de VAE



Intention	→	+ Internalisée - Estime de soi
Expérience	→	+ adéquation - croyances, SEP
Accompagnant	→	+ ouverture - organisation
Système d'information	→	+ pertinence
Dispositif	→	+ perception de contrôle - Rapport à la formation

- Secteur d'activité (ex: masterisation)
- Individualisation du processus
- Flexibilité des modalités d'accompagnement
- Congruence des moyens



Vers un environnement capacitant

« L'idée de **dynamique capacitante** intègre, selon les environnements, des différences d'intensité, des contrastes, des temporalités, des régularités, des dissonances, des rythmes, des appareillages particuliers, etc., sans que ni l'organisation, ni les environnements ne soient figés une fois pour toutes dans le regard que l'on porte sur eux ». (Fernagu, 2022)

→ **La grille des capacités comme grille d'analyse dynamique:**

- Repérer des ressources et des facteurs de conversion
- Repérer des choix
- Comprendre la mise en capacité



**Merci de votre
attention**





**Avez-vous des
questions ?**

