





Les rendez-vous COMPÉTENCES

du **SPRO** Service Public
Régional de
l'Orientation

Repérer et accompagner l'illettrisme
9 décembre 2024



Avant de commencer, installez-vous

-  **Connexion internet** : privilégiez une connexion filaire au wi-fi
-  **Audio** : privilégiez un casque audio ou des enceintes
-  **En cas de problèmes techniques** : n'hésitez pas à nous solliciter via le tchat de conversation à droite de l'écran
-  **Le replay et le support de présentation** seront disponibles dans les prochains jours sur la page dédiée

**Posez vos questions via le tchat
tout au long du webinar !**

Les rendez-vous COMPÉTENCES

du **SPRO** Service Public
Régional de
l'Orientation

Repérer et accompagner l'illettrisme
9 décembre 2024



Animateur



Via Compétences

CARIF OREF AUVERGNE-RHÔNE-ALPES

État - Région - Partenaires Sociaux

Amandine MIQUEL

Chargée de mission SPRO – Service Public Régional de l’Orientation

Intervenants



Isabelle KRAFT

Délégue territoriale

Promotion Santé Auvergne-Rhône-Alpes - Centre ressources illettrisme – IRIS

Laure DUPONT-GAILLARD

Chargée de mission 07-26 - **La Plateforme Emploi**

Donata MENNUTI et Victor ALVES

Ambassadeurs - **La Chaîne des Savoirs**

SOMMAIRE

- 01.** Introduction, présentation des 3 profils linguistiques et chiffres clés
- 02.** Témoignages de personnes accompagnées
- 03.** Présentation d'outils et ressources utiles pour votre pratique

01

**Introduction, présentation
des 3 profils linguistiques et
chiffres clés**

Pour vous, qu'est-ce que l'illettrisme?

- ✓ Indiquez votre définition par mots clés sur des post-it

RENDEZ-VOUS ICI !



<https://postit.colibris-outilslibres.org/Qu'est-ce%20que%20l'illettrime>



Être au clair avec les situations ...

Ceux qui n'ont **pas ou peu été à l'école** et n'ont pas appris à lire-écrire

Analphabétisme

Ceux qui ont appris à lire-écrire à l'école, mais dans une **autre langue** que le français

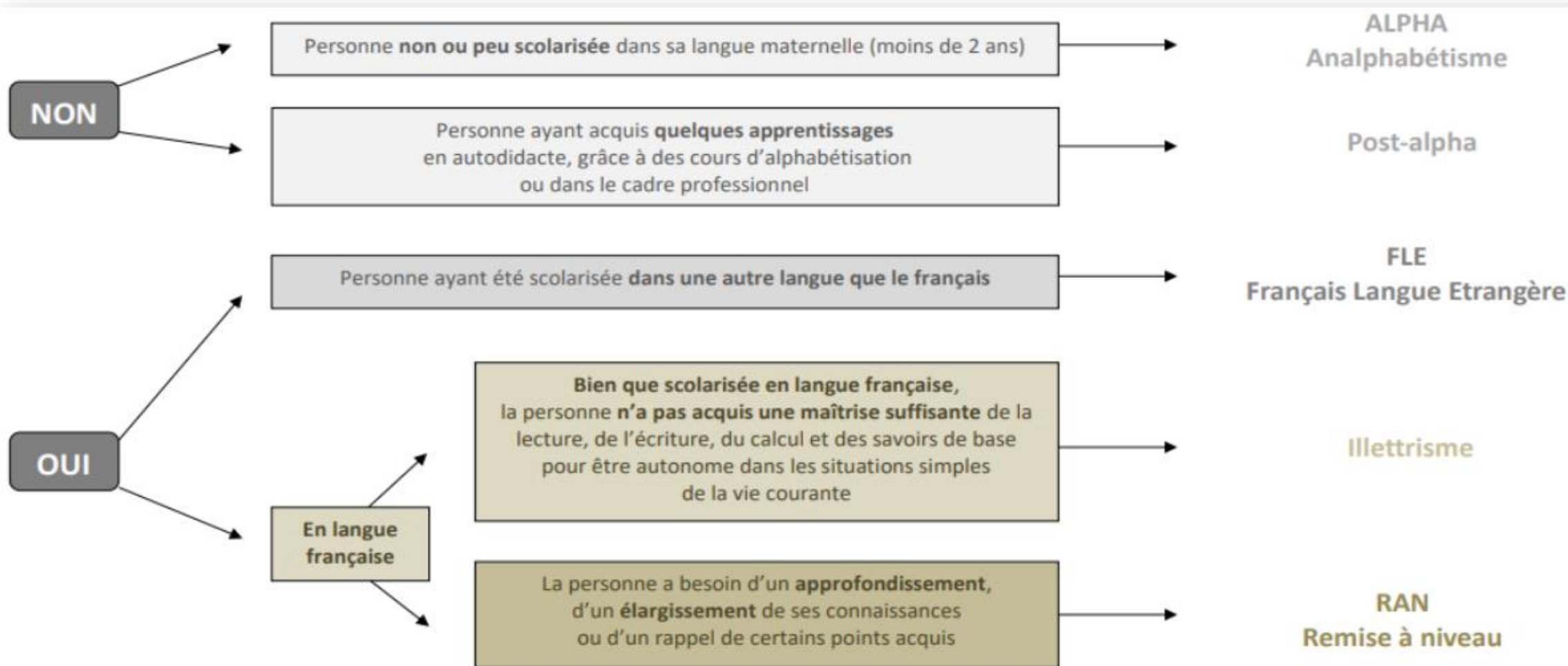
Français langue étrangère

Ceux qui ont été **scolarisés en français** mais ne parviennent pas à une maîtrise suffisante de l'Écrit au quotidien

Illettrisme

Des **représentations** et un **rapport à l'école et aux apprentissages différents**

La personne a-t-elle été scolarisée ?



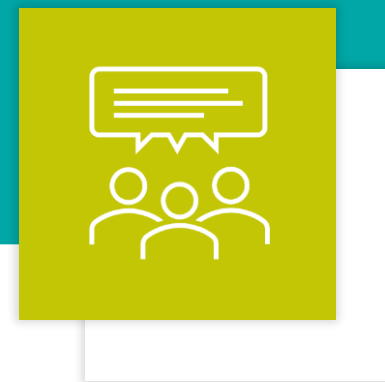
Définition de l'illettrisme

« L'illettrisme qualifie la situation de personnes de **plus de 16 ans** qui, bien qu'ayant été **scolarisées**, **ne parviennent pas à lire et comprendre un texte** portant sur des situations de leur **vie quotidienne**, et/ou **ne parviennent pas à écrire** pour transmettre des **informations simples**. » *(ANLCI, 2003)*

À votre avis....

En France, combien de personnes adultes ayant été scolarisées ont des difficultés avec la lecture, l'écriture, le calcul ?

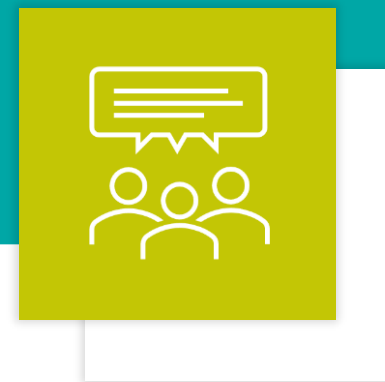
- a) 729 000 personnes
- b) 2,5 millions de personnes
- c) 3,7 millions de personnes



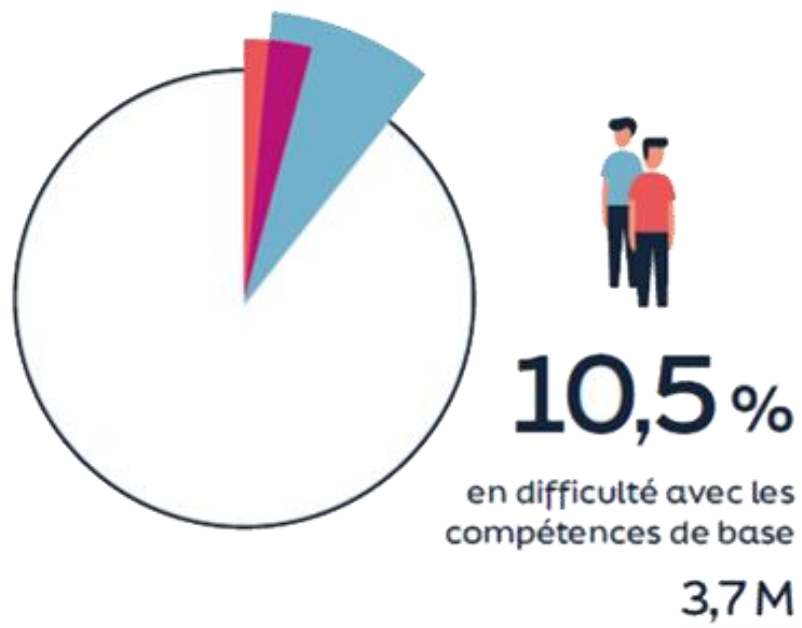
À votre avis....

En France, combien de personnes adultes ayant été scolarisées ont des difficultés avec la lecture, l'écriture, le calcul ?

- a) ~~729 000 personnes~~
- b) ~~2,5 millions de personnes~~
- c) **3,7 millions de personnes**



Plus d'un adulte sur dix en difficulté avec les compétences de base



4%
illettrisme
1,5M

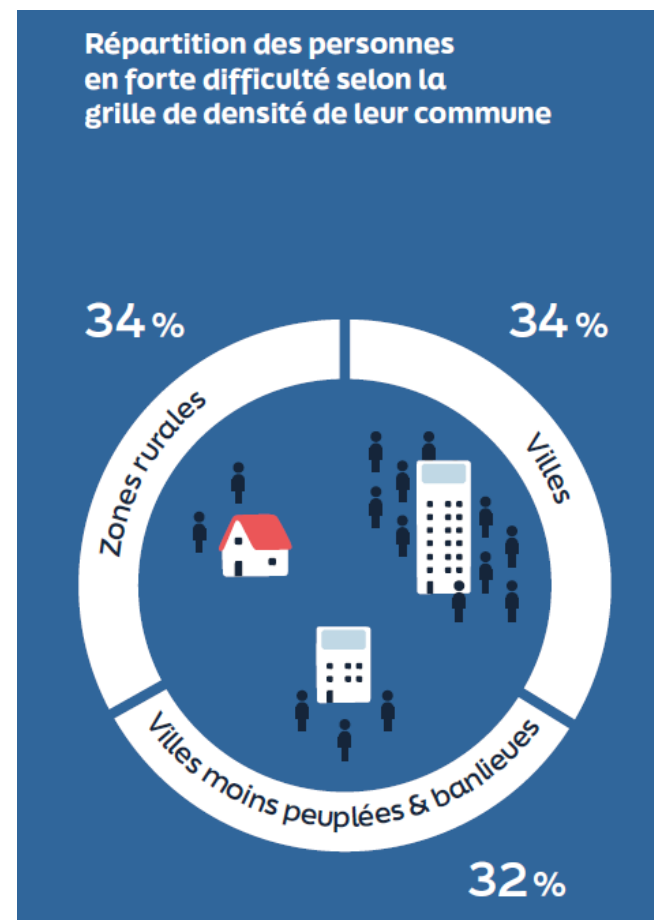
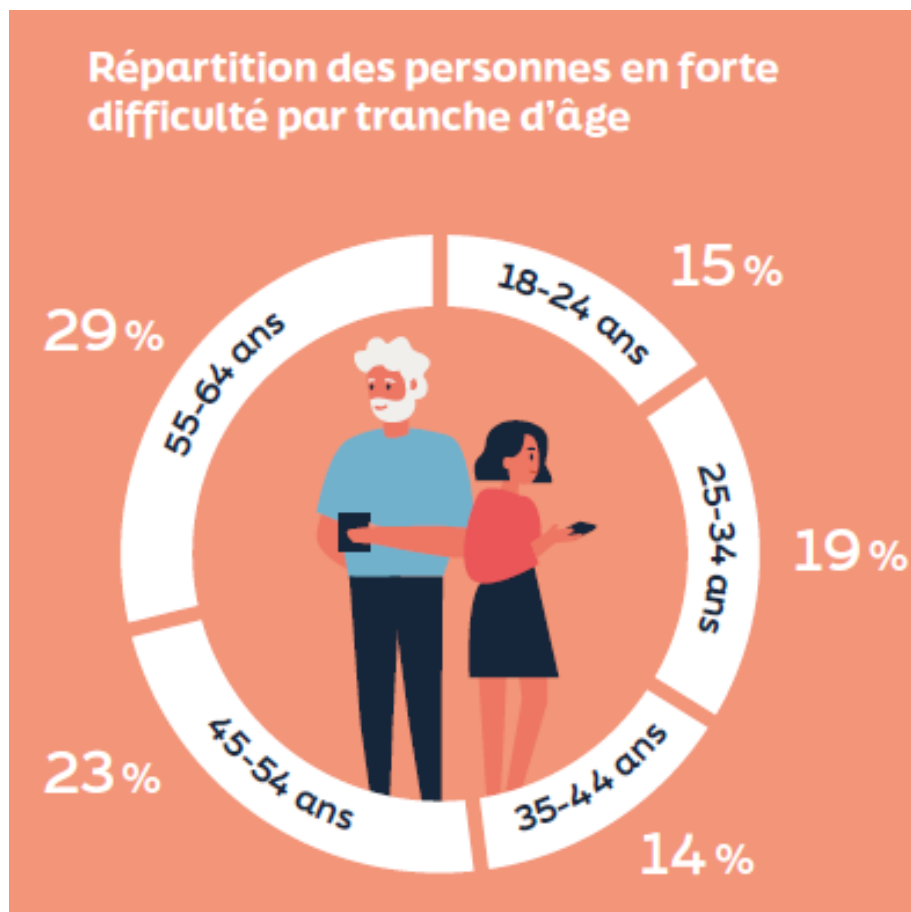


9%
innumérisme
3,2M



- **26 %** des personnes cumulent les deux difficultés, en **littératie et numératie**.

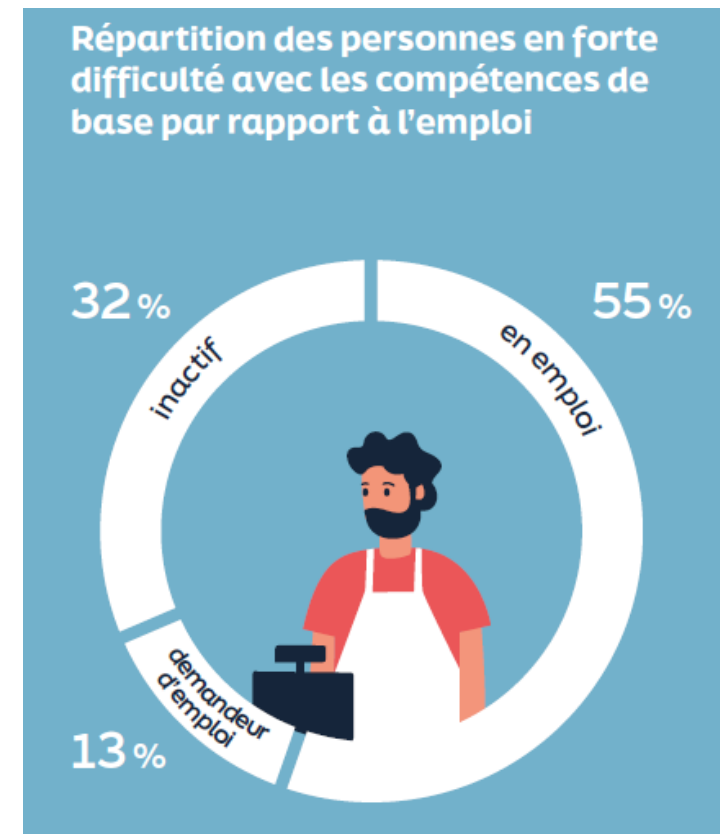
Toutes classes d'âge, tous lieux...



Source : enquête FLV 22-23, module « compétences »

Et l'emploi ?

- Parmi les **demandeurs d'emploi**, **18%** sont en fortes difficultés avec les compétences de bases.
- Parmi les **demandeurs d'emploi de longue durée**, **un quart (25%)** sont en forte difficulté.



Source : enquête FLV 22-23, module « compétences »

Conséquences dans la vie quotidienne



02

Témoignages de personnes accompagnées

Témoignages de personnes accompagnées

Donata MENNUTI et Victor ALVES, apprenants au LEFOP, et ambassadeurs de la [Chaîne des Savoirs](#)

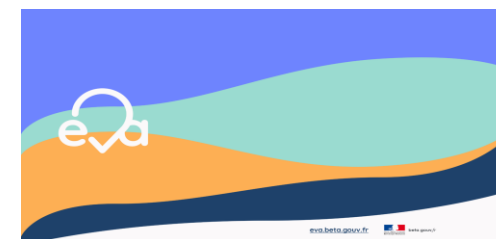


03

Outils et ressources utiles pour votre pratique

Eva, un outil numérique pour tester la maîtrise des compétences transversales et évaluer l'illettrisme

- **3 serious games pour évaluer les compétences de base** (reconnaissance des mots de la langue française, compréhension du sens des mots et des phrases, grammaire, syntaxe & orthographe, numérotation...).
- **4 serious games pour mesurer les compétences transversales** (vitesse d'exécution, attention et concentration, vigilance et contrôle, comparaison et tri, organisation et méthode, compréhension de la consigne, détection et qualification des dangers).



Portail des Actions et Ressources Linguistiques En Région Auvergne-Rhône-Alpes



Bienvenue sur le site **Parlera** qui met à la disposition de tous une information actualisée concernant l'**apprentissage du français** et la **lutte contre l'illettrisme** en région Auvergne-Rhône-Alpes.



LES CENTRES RESSOURCES
ILLETTRISME (CRI)
EN RÉGION



LANGUE FRANÇAISE,
LITTÉRATIE :
SUIVRE L'ACTUALITÉ



RESSOURCES
POUR ACCOMPAGNER
UNE PERSONNE



TROUVER
UNE FORMATION
PRÈS DE CHEZ VOUS



TROUVER
UN CENTRE D'EXAMEN
PRÈS DE CHEZ VOUS

Pour aller plus loin

Atelier découverte : accompagner les personnes en situation d'illettrisme

25 mars de 9h à 12h / En distanciel

Objectif :

Mieux comprendre l'illettrisme et acquérir des compétences pratiques pour identifier et accompagner efficacement les personnes en situation d'illettrisme.

Au programme :

- L'illettrisme : définition, typologie de publics, derniers chiffres
- L'illettrisme dans la pratique professionnelle : repérer les situations d'illettrisme, posture à adopter, adaptations et contournements par les publics
- Les ressources disponibles : quelles ressources utiliser, où orienter...
- Temps d'échanges

Pour vous inscrire :

[Atelier découverte : Accompagner des personnes en situation d'illettrisme - Via Compétences | Plan de professionnalisation](#)

Avez-vous des questions ?

Pour aller plus loin

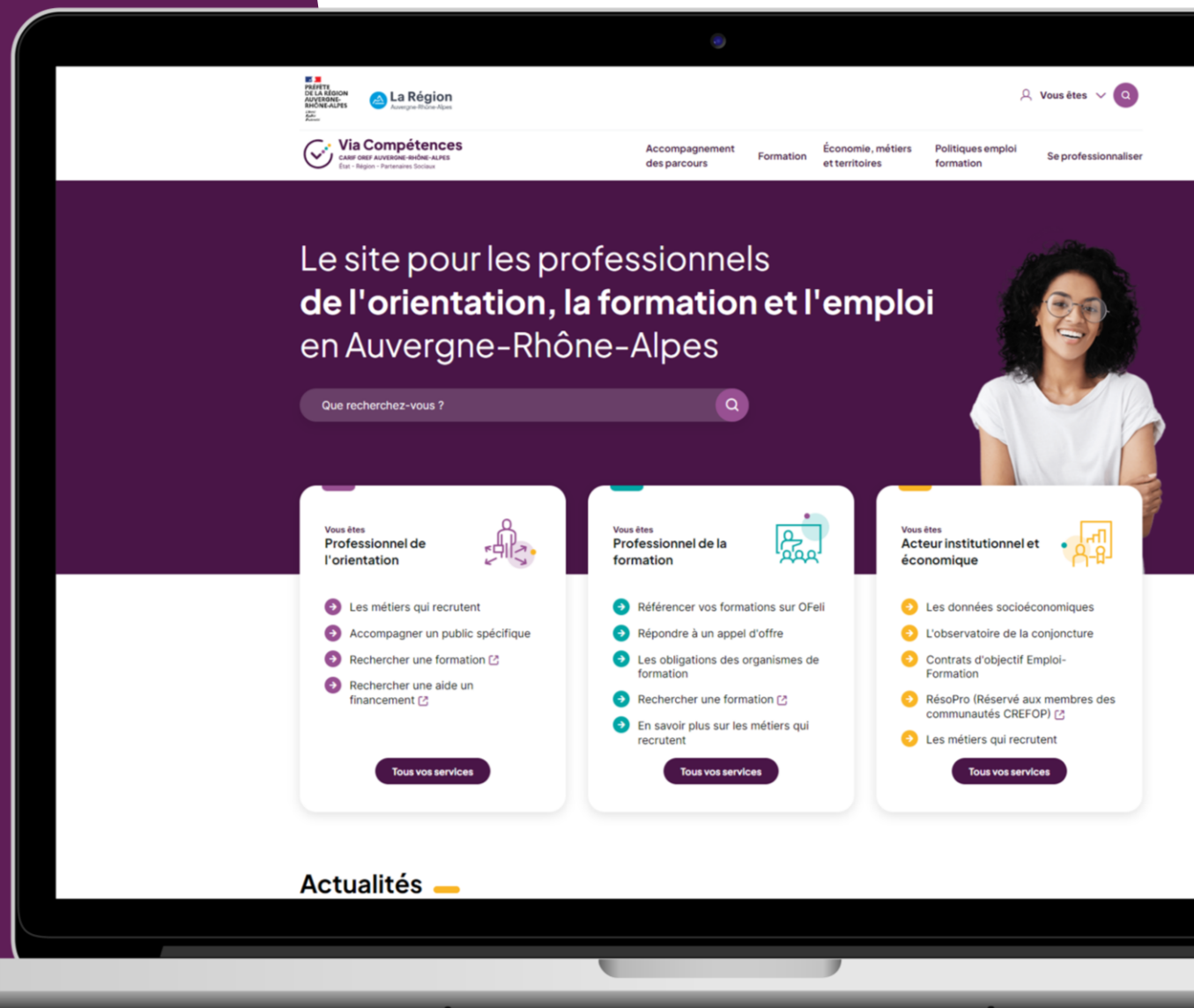
- En tant que professionnel, si vous voulez en savoir plus n'hésitez pas à **contacter les antennes des Centres Ressources Illettrisme de la Région**
[| parlera.fr](http://parlera.fr)
- Si vous souhaitez être **mis en relation avec des personnes concernées par des situations d'illettrisme**, rapprochez-vous de **la Chaîne des Savoirs** et de ses ambassadeurs.

[Accueil - La Chaîne des Savoirs](#)

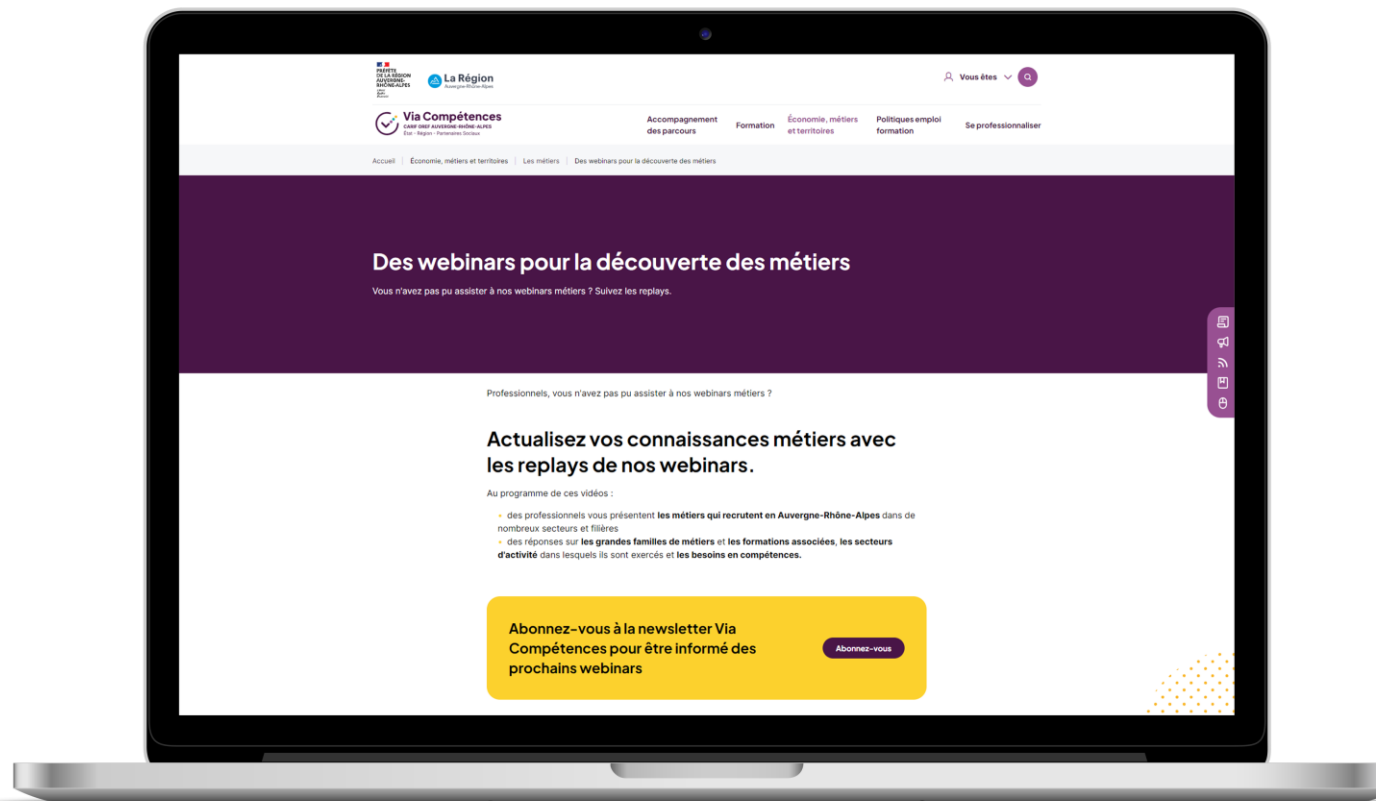
Rendez-vous sur

www.via-competences.fr

Restez informés en vous
abonnant à notre newsletter
et retrouvez-nous sur



Pour aller plus loin



Actualisez vos connaissances métiers avec les replays de nos webinars.

[Accédez aux replays](#)

Pour aller plus loin

Le plan de professionnalisation 2025

(webinars, classes virtuelles, autoformation,
sessions en présentiel...)

Rendez-vous sur

www.professionnalisation.via-competences.fr

Via Compétences
CARIF OREF AUVERGNE-RHÔNE-ALPES
État - Région - Partenaires Sociaux

PLAN DE PROFESSIONNALISATION 2025

Professionnels de
l'orientation, de la formation,
de l'emploi et de l'insertion,
développez vos compétences !

INNOVER

PARTAGER

FORMER

ACCOMPAGNER

RÉPUBLIQUE FRANÇAISE

La Région
Auvergne-Rhône-Alpes

Merci d'avoir suivi ce webinar

Laissez-nous un avis

