







Jeudi 14 novembre 2024

LANCEMENT DU PLAN DE PROFESSIONNALISATION 2025

L'intelligence et la culture émotionnelles au service de l'accompagnement et de la formation

-  **Connexion internet** : privilégiez une connexion filaire au wi-fi
-  **Audio** : privilégiez un casque audio ou des enceintes
-  **En cas de problèmes techniques** : n'hésitez pas à nous solliciter via le tchat de conversation à droite de l'écran
-  **Le replay et le support de présentation** seront disponibles dans les prochains jours sur la page dédiée

Posez vos questions via le tchat
tout au long du webinar !

WEBCONFÉRENCE

L'intelligence et la culture émotionnelles au service de l'accompagnement et de la formation

Jeudi 14 novembre de 10h à 11h30



Animateur



Brice Cristoforetti

Chargé de mission Professionnalisation

Conférencière

Sophie TOUZÉ

VetAgro Sup - Chargée de mission IMAGINE d'Accompagnement à l'Innovation
Expert Digital & Innovation - UNESCO UE OIF MESRI

LE DISPOSITIF

01. Programme de la matinée
02. Tchat
03. Modération
04. Sélection des questions

INTRODUCTION :

Le plan de professionnalisation 2025 de Via Compétences



Via Compétences

CARIF OREF AUVERGNE-RHÔNE-ALPES

État - Région - Partenaires Sociaux

- **Gouvernance quadripartite :**
État – Région – Partenaires sociaux
- **GIP financé par l'État et la Région**
- **Plus de 35 réseaux adhérents**
(État, Région, Partenaires sociaux, Réseaux de l'orientation et de la formation, OPCO)

Partenaire privilégié au service de l'orientation, de la formation et de l'emploi



Réaliser des études et des outils pour éclairer les prises de décisions publiques et individuelles



Mettre à disposition des ressources et des informations clés destinées aux professionnels et au grand public



Collecter l'offre de formation initiale et continue en Auvergne-Rhône-Alpes



Professionaliser les acteurs dans leurs pratiques

L'offre de professionnalisation 2025



Plus de **70** actions réparties
en **5** domaines de formation

- 1 Maîtriser son environnement
- 2 Piloter et développer son offre de service
- 3 Développer et enrichir ses pratiques
- 4 Connaître et accompagner les publics
- 5 Développer les usages de la VAE



Sur l'ensemble du territoire
régional et à distance

+ de 5 000
professionnels
bénéficiaires d'une action
de professionnalisation en
2024 !

Des modalités variées



Formation en présentiel



Autoformation



Atelier découverte



Formation multimodale



Atelier d'échanges de pratique



Formation en distanciel



Webinar et conférence

Quelques nouveautés 2025



Formations

- Développer le pouvoir d'agir des publics accompagnés
- Maîtriser l'art de la narration pour transformer ses formations et son accompagnement
- Booster son impact pédagogique avec l'IA : de la conception à la veille



Ateliers

- Améliorer ses pratiques de veille : échangeons sur nos outils, méthodes et sources d'information ! [échange de pratiques]
- Accueillir et informer dans le cadre du SPRO [échange de pratiques]
- Accompagner des personnes en situation d'illettrisme [découverte]



Webinars

- Présentation du service public régional de l'orientation [SPRO]

PLAN DE PROFESSIONNALISATION 2025

Professionnels de
l'orientation, de la formation,
de l'emploi et de l'insertion,
développez vos compétences !



“

Des moments
de rencontre entre
pairs pour apprendre,
échanger, innover sur
ses pratiques et ses
outils et prendre
du recul...

”

Intelligence et culture émotionnelles au service de la formation et de l'accompagnement

Sophie TOUZÉ

SOMMAIRE

- 01.** Le regard nouveau des neurosciences sur les émotions
- 02.** Ce que intelligence et culture émotionnelles peuvent apporter à l'accompagnement et la formation



**Pourquoi l'intelligence
et la culture émotionnelles ?
Et qui je suis pour vous
en parler ?**

**Nous sommes
des êtres rationnels
et maitres de nos choix.**

Merci
de laisser
vos **ÉMOTIONS**
ici



SUCCESS

EPS 10



Via Compétences

CARIF OREF AUVERGNE-RHÔNE-ALPES
État - Région - Partenaires Sociaux

À qui la faute ?

Descartes contre Spinoza



RAISON

ÉMOTION

Exercice



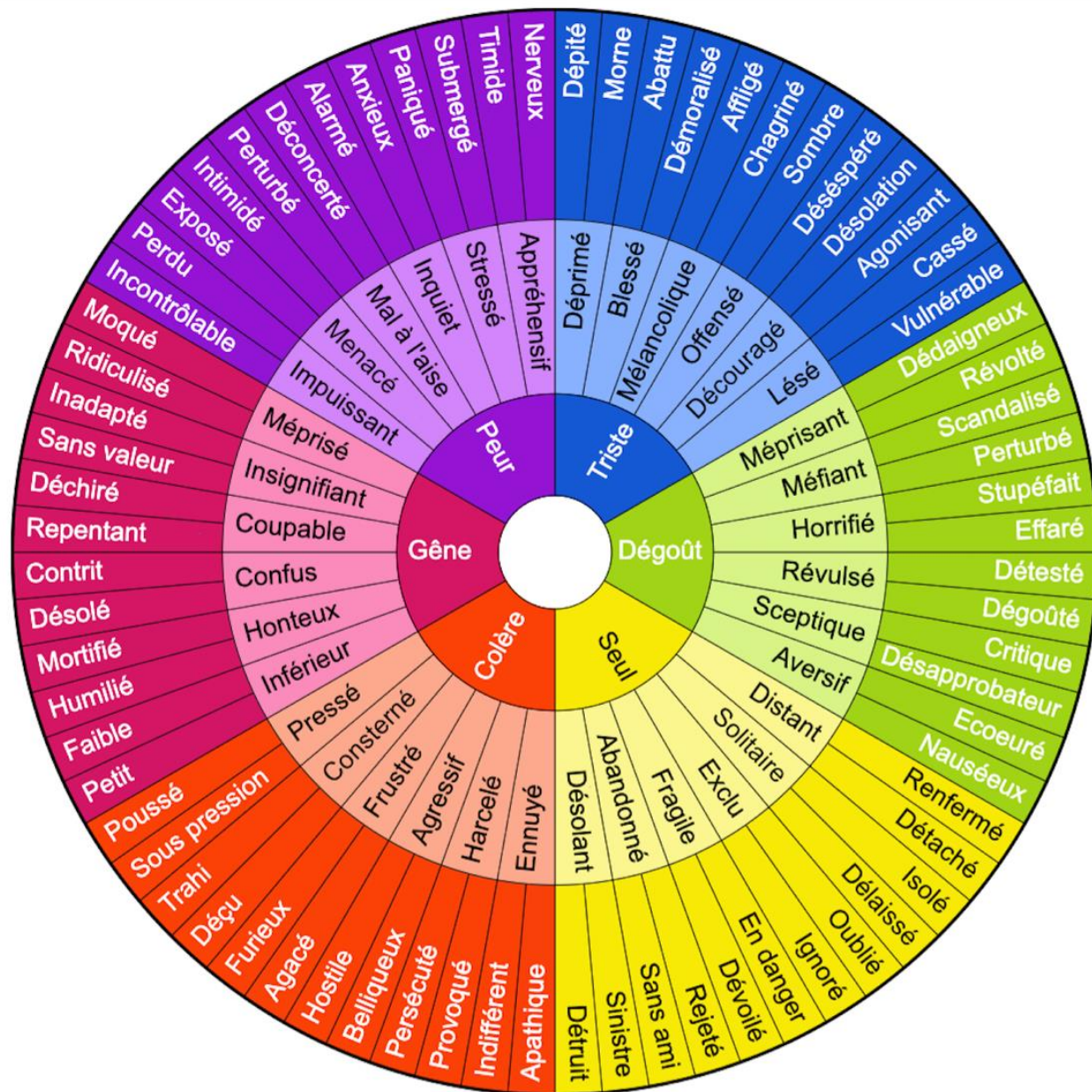
NOTEZ en 1 mn
la liste de toutes les émotions
que vous connaissez.

Si vous en avez 10
avant le gong,
ÉCRIVEZ ' 10 'dans le tchat.

Constat

Pour la grande majorité, notre capacité à exprimer nos émotions est inférieur à 5.

Savez-vous combien d'émotions les chercheurs ont répertorié ?

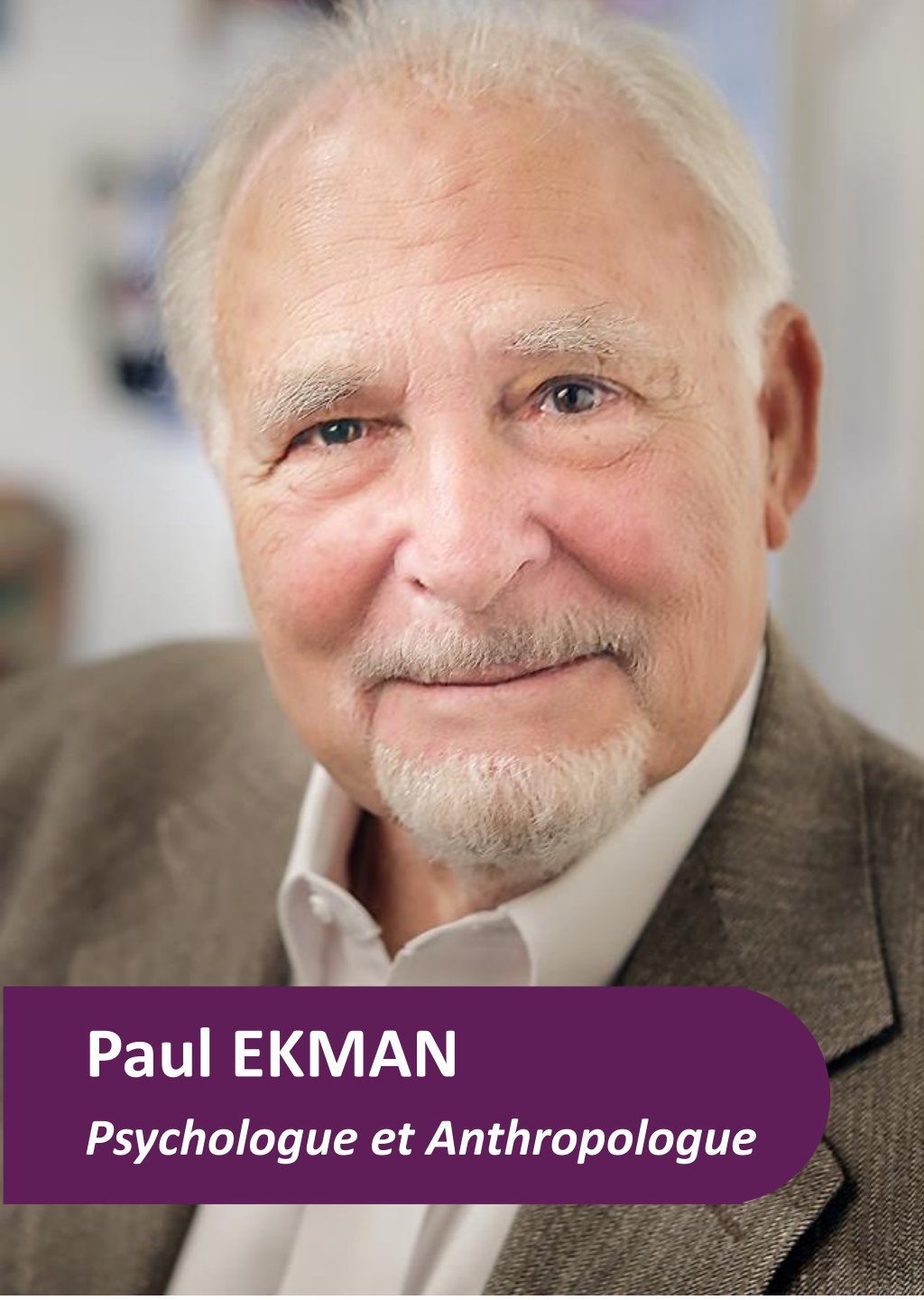


Selon les écoles de recherche, les pays et la culture, le nombre d'émotions répertoriées varie mais il se situe au-delà de 100 émotions.

01

Le regard des neurosciences sur les émotions

6 ÉMOTIONS UNIVERSELLES



Paul EKMAN

Psychologue et Anthropologue



PIXAR VICE-VERSA



PIXAR VICE-VERSA 2



Étymologie du mot « émotion »

Émotion provient du latin **emovere**,
qui signifie mouvement.

On peut déjà souligner que la racine
est la même que le terme de « motivation ».

Autrement dit, une émotion
c'est une énergie qui met en mouvement.



PEUR



Déclencheur :

DANGER

Mouvement réflexe :

SE CACHER

Besoin à satisfaire :

SÉCURITÉ

COLÈRE

Déclencheur :

INJUSTICE

Mouvement réflexe :

AVANCER

Besoin à satisfaire :

ÊTRE RESPECTÉ.E



TRISTESSE



Déclencheur :

SÉPARATION OU PERTE

Mouvement réflexe :

SE REPLIER SUR SOI

Besoin à satisfaire :

RÉCONFORT

SURPRISE



Déclencheur :

IMPRÉVU

Mouvement réflexe :

SURSAUTER

Besoin à satisfaire :

TEMPS & NOUVEAUX REPÈRES

JOIE



Déclencheur :

SUCCÈS & ACCOMPLISSEMENT

Mouvement réflexe :

SAUTER

Besoin à satisfaire :

PARTAGER & PROLONGER

DÉGOÛT



Déclencheur :

ÉLÉMENT TOXIQUE

Mouvement réflexe :

REGURGITER, REPOUSSER

Besoin à satisfaire :

MISE À DISTANCE



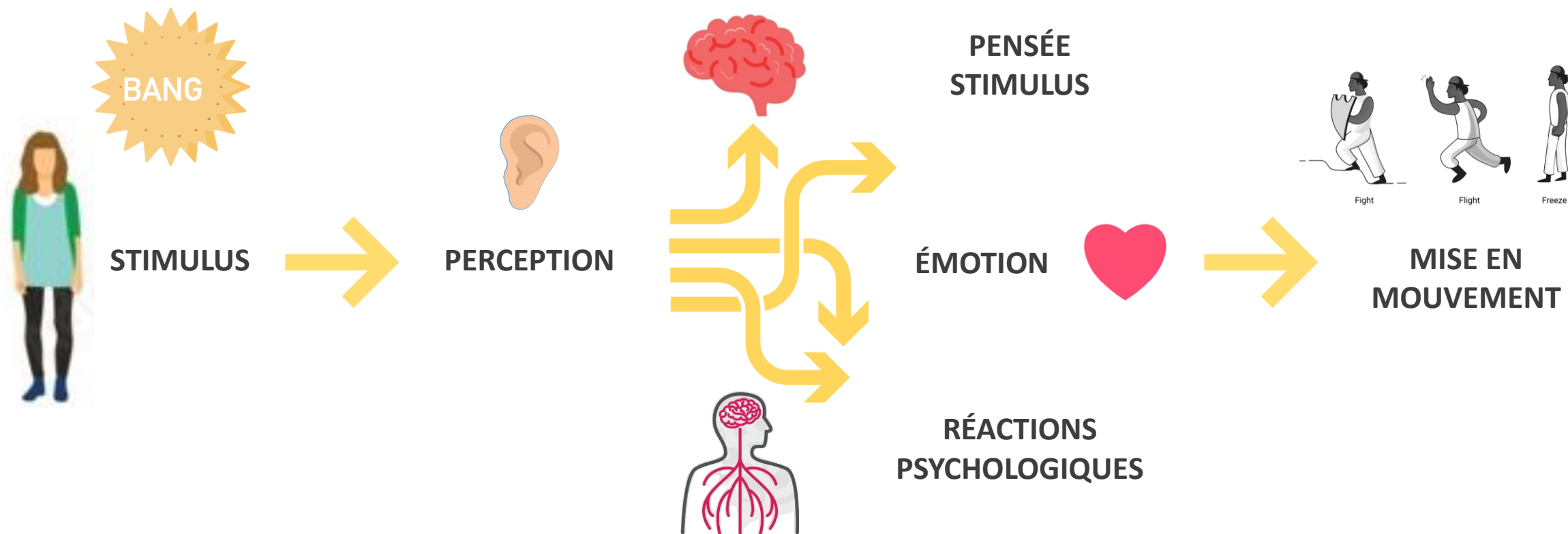
**Nos émotions
sont nos gardes du corps.
Elles protègent l'espèce humaine
& nous gardent en vie.**



**Nos émotions mémorisent
les événements les plus marquants
de notre vie.**



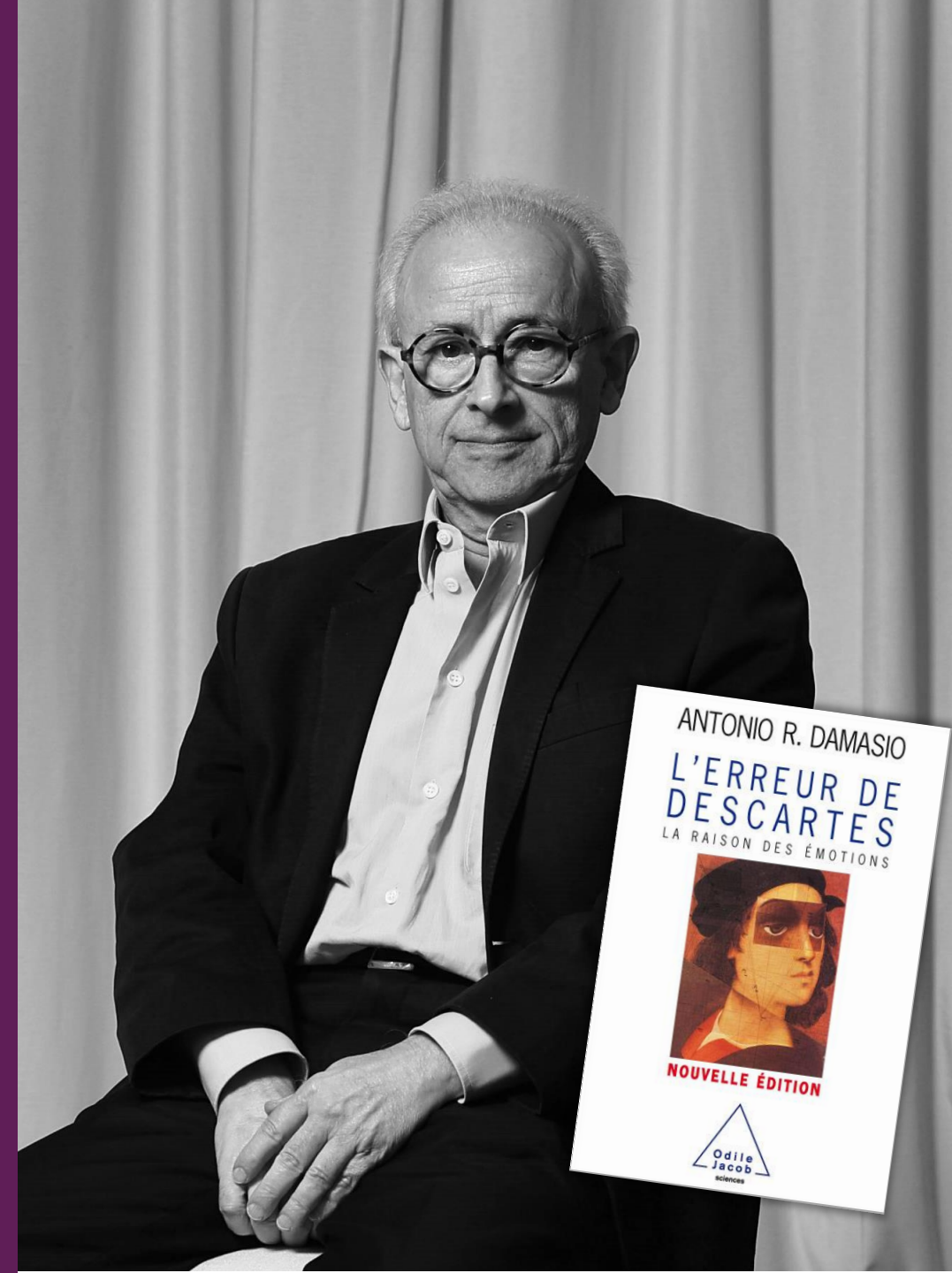
Processus d'une émotion

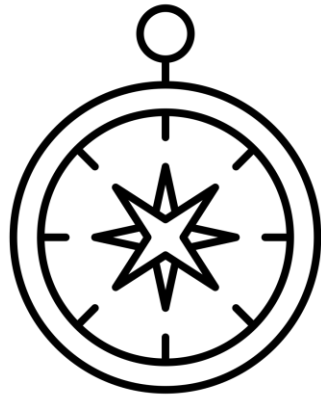


**Antonio Damasio, neurologue,
a exploré le lien entre raison
et émotions et a déduit qu'il n'y a pas
de raison sans émotion.**

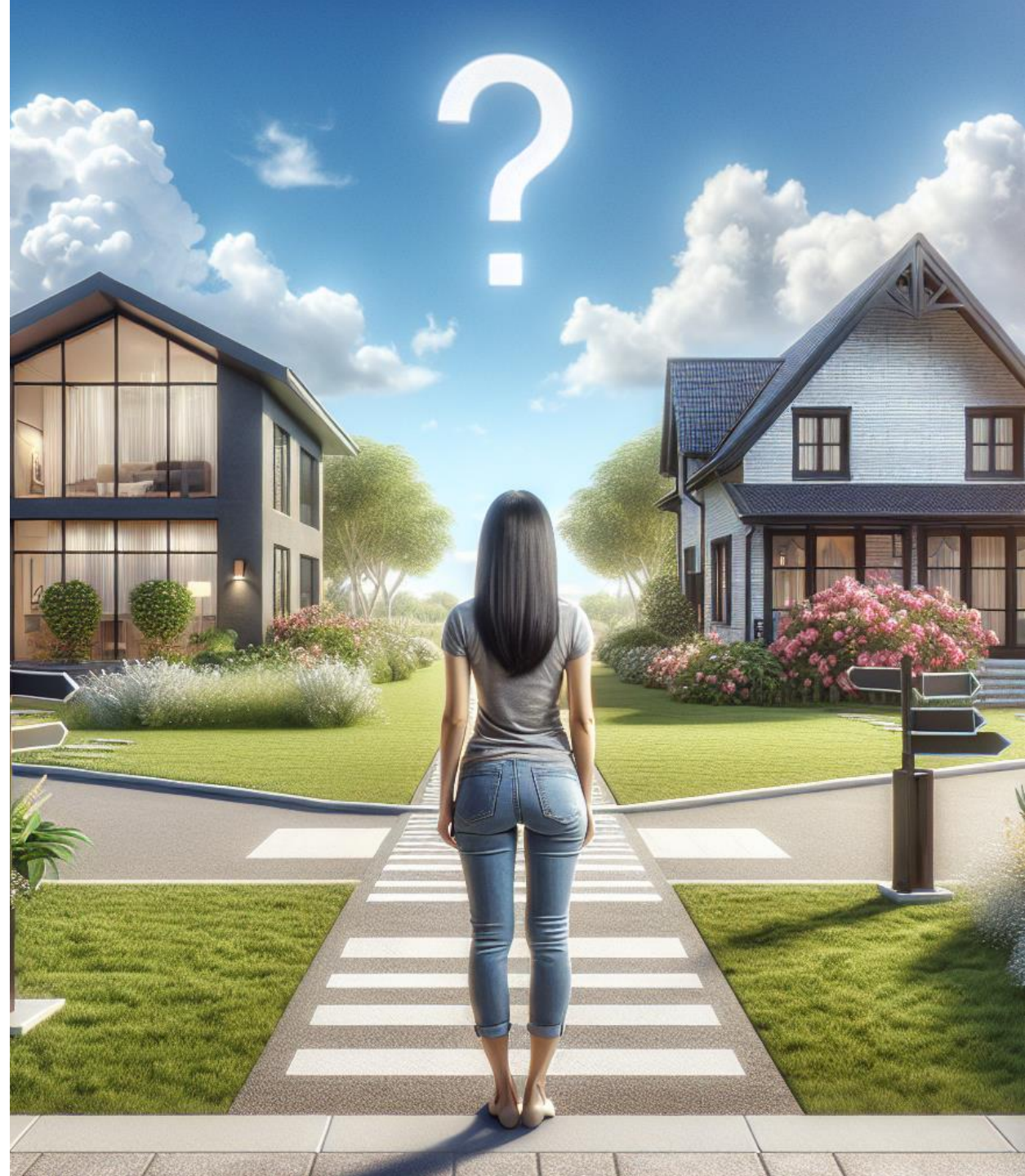
**Les émotions nous guident
vers les meilleurs choix.**

**Ses travaux ont bouleversé
la perspective des neurosciences
cognitives.**





**Les émotions sont
notre boussole interne.**





Daniel Kahneman introduit la notion de biais émotionnel et cognitif dans nos prises de décision et explique leur origine dans **les deux systèmes de pensée** qui nous gouvernent. L'un piloté par **l'intuition**, l'autre par **la raison**.



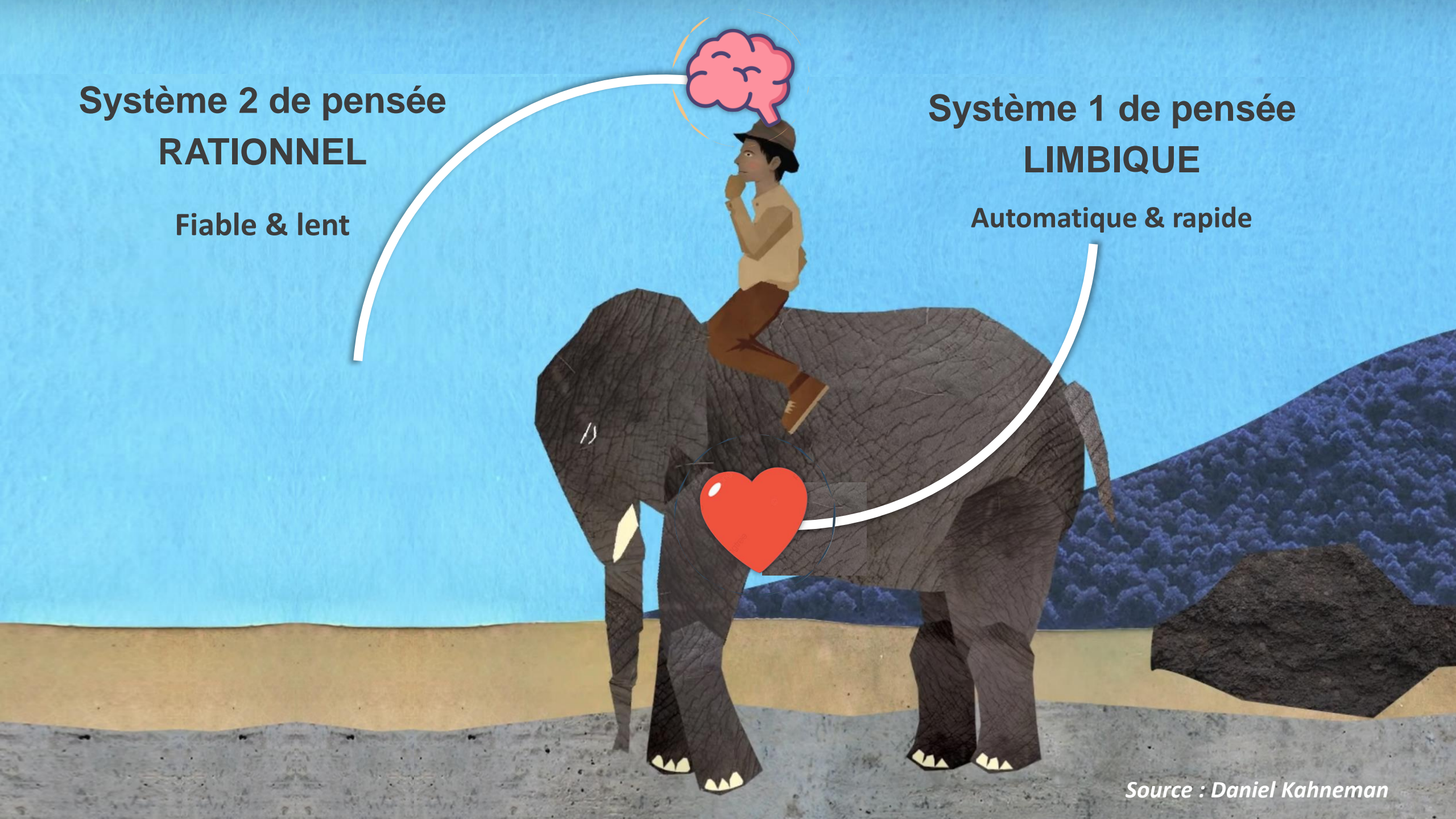
**Système 2 de pensée
RATIONNEL**

Fiable & lent



**Système 1 de pensée
LIMBIQUE**

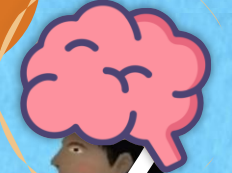
Automatique & rapide



**Systeme 2 de pensee
RATIONNEL**

Fiable & lent

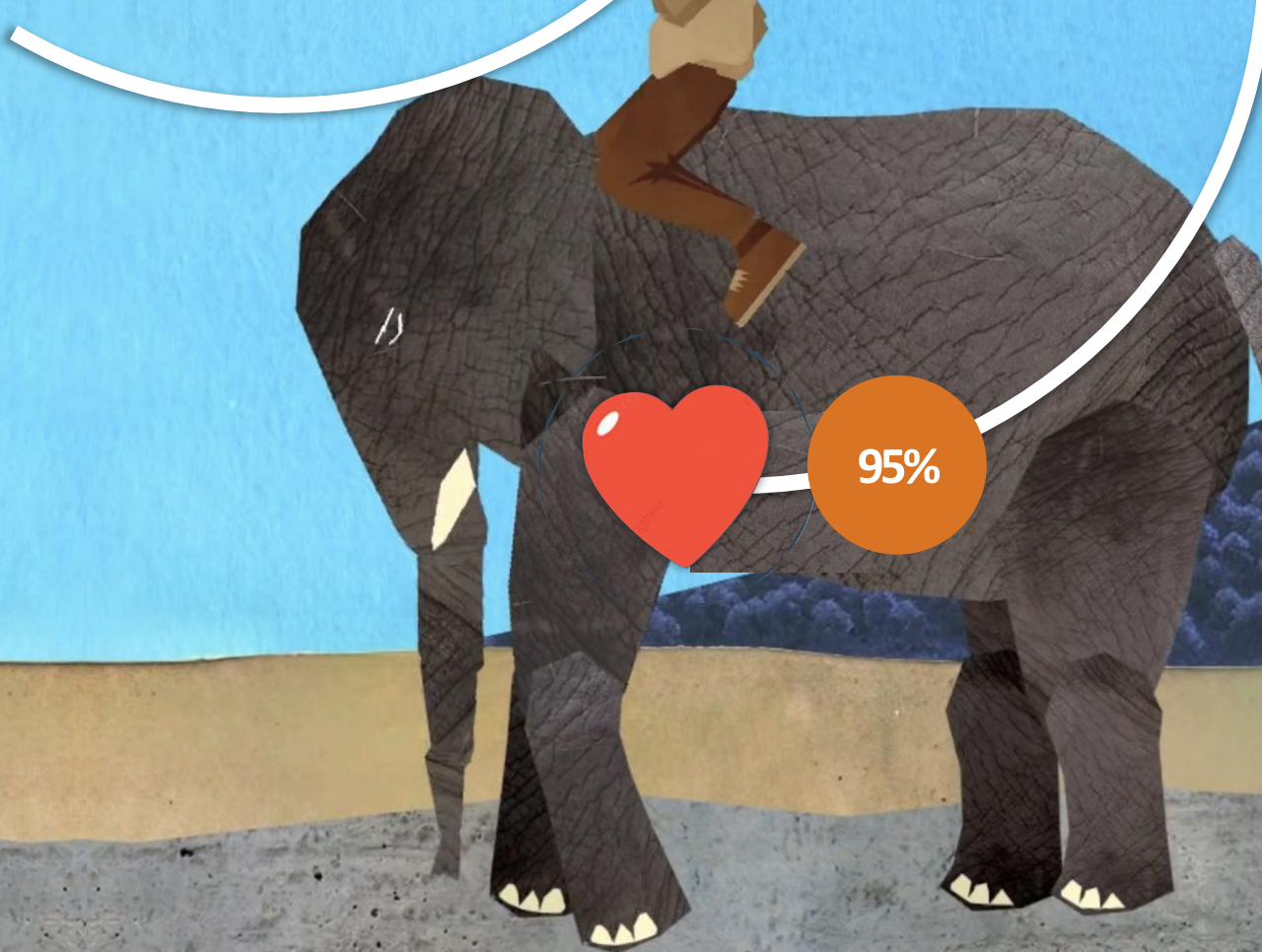
5%



**Systeme 1 de pensee
LIMBIQUE**

Automatique & rapide

95%



**Les émotions
sont à la source
de nos motivations
nos prises de décision**



**Les émotions font partie
intégrante de l'expérience humaine.**

**Elles motivent nos actions
et nos réactions, guident
nos relations interpersonnelles
et professionnelles
et influencent nos prises
de décision.**

Questions - Réponses


02

Ce que intelligence
et culture émotionnelles
peuvent apporter
à l'accompagnement
et la formation

DÉFINITION

L'INTELLIGENCE ÉMOTIONNELLE
est une forme d'intelligence,
qui permet de raisonner
à partir de nos émotions pour
s'adapter à l'environnement.

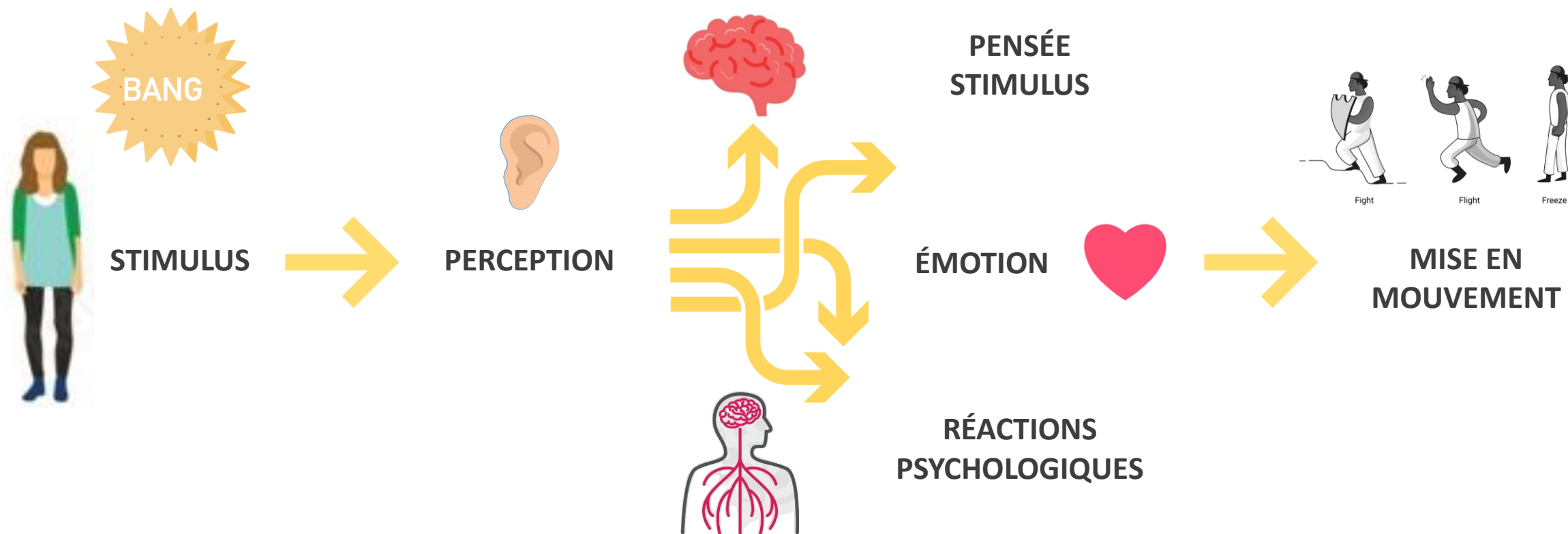




Entre le stimulus et la réponse, il y a un espace. Dans cet espace se trouve notre pouvoir de choisir notre réponse. Dans notre réponse réside notre croissance et notre liberté.

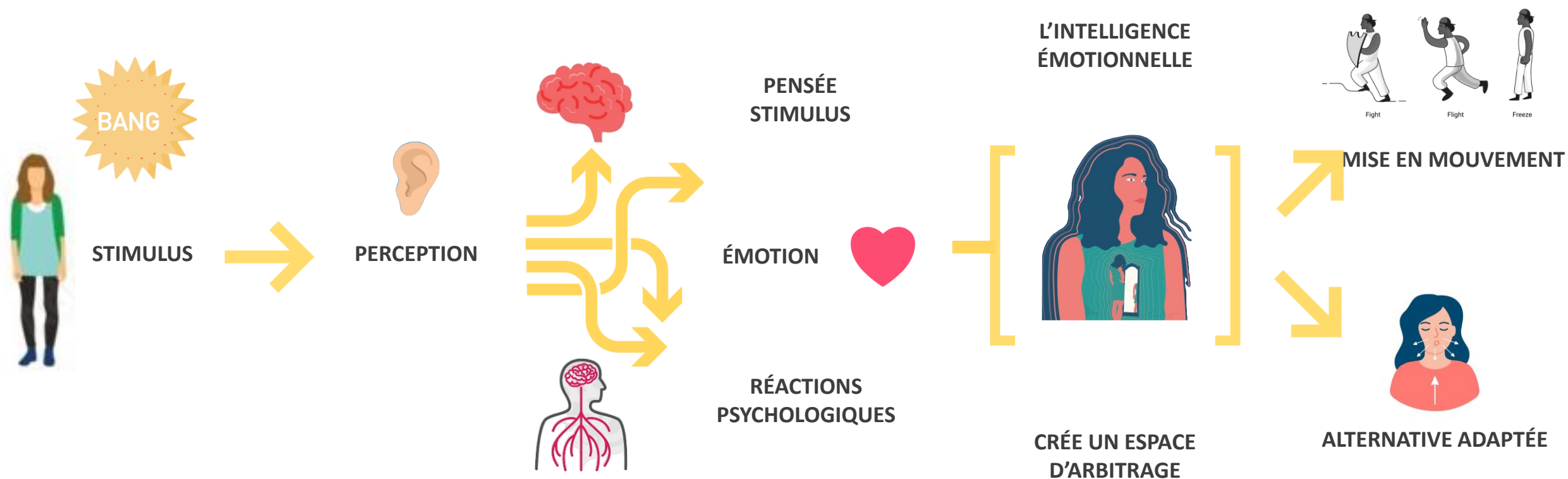
Victor Frankl

Processus d'une émotion



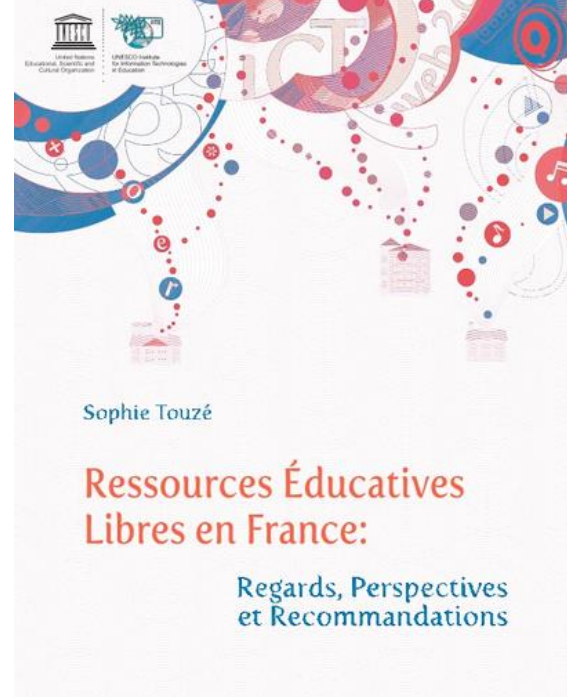
Intelligence émotionnelle

Être capable d'interrompre le processus d'une émotion

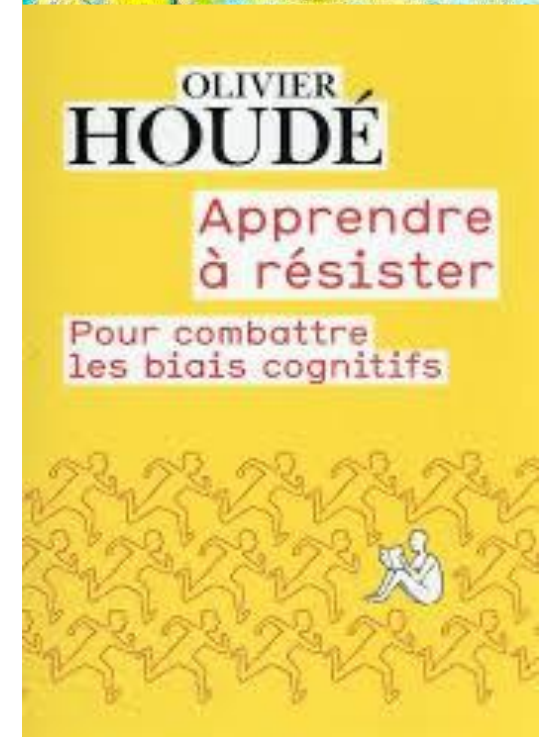
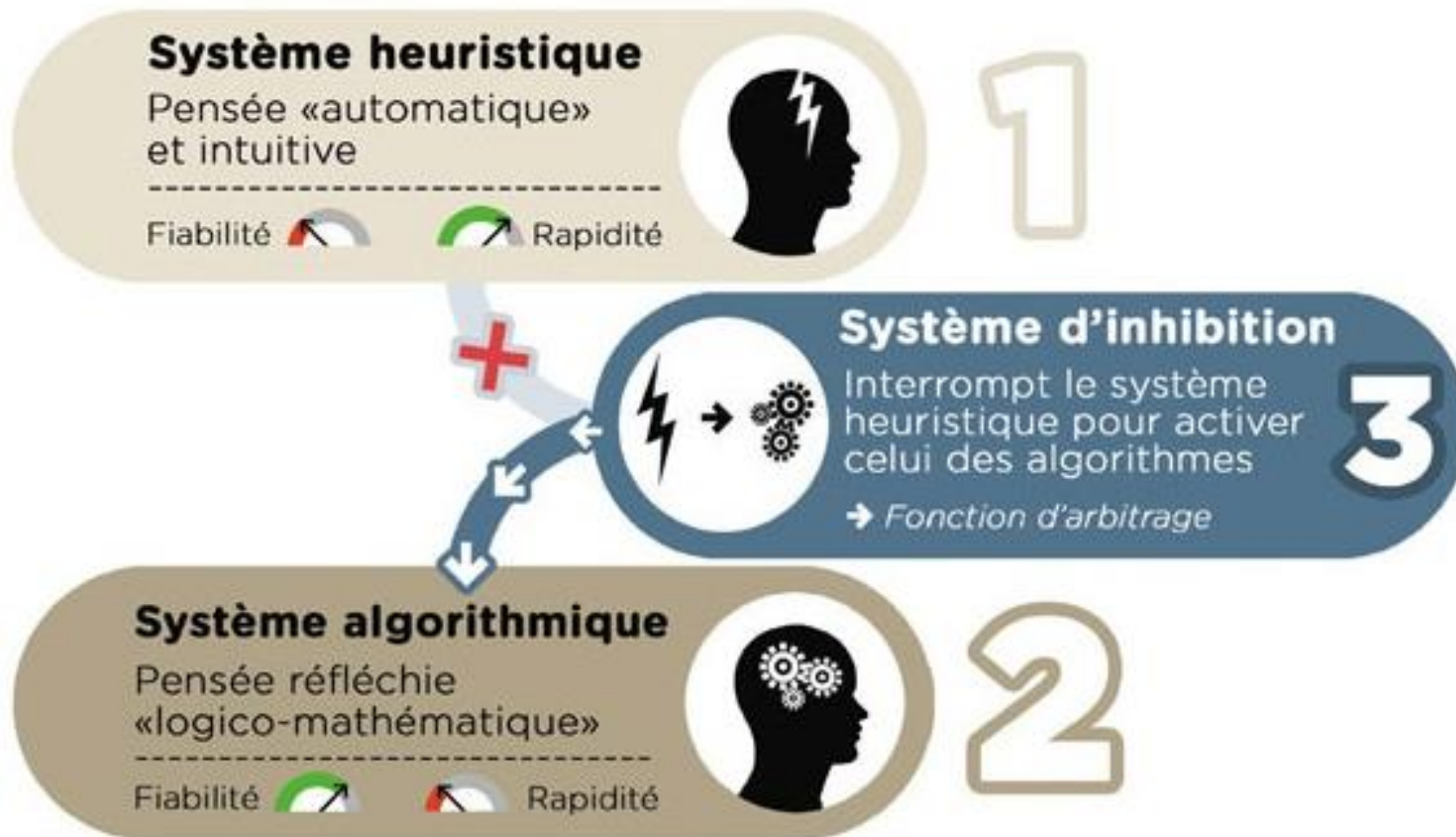




**Créer un espace d'arbitrage
& faire alliance avec nos émotions.**

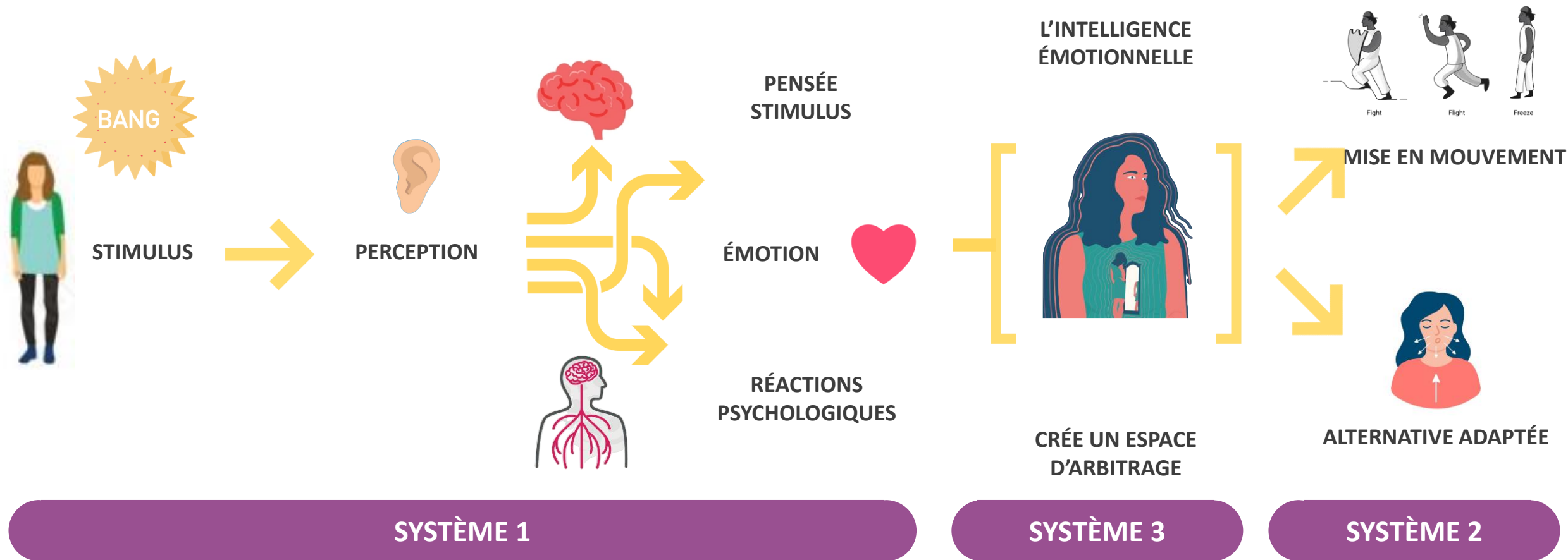


Les trois systèmes cognitifs



Intelligence émotionnelle

Être capable d'interrompre le processus d'une émotion

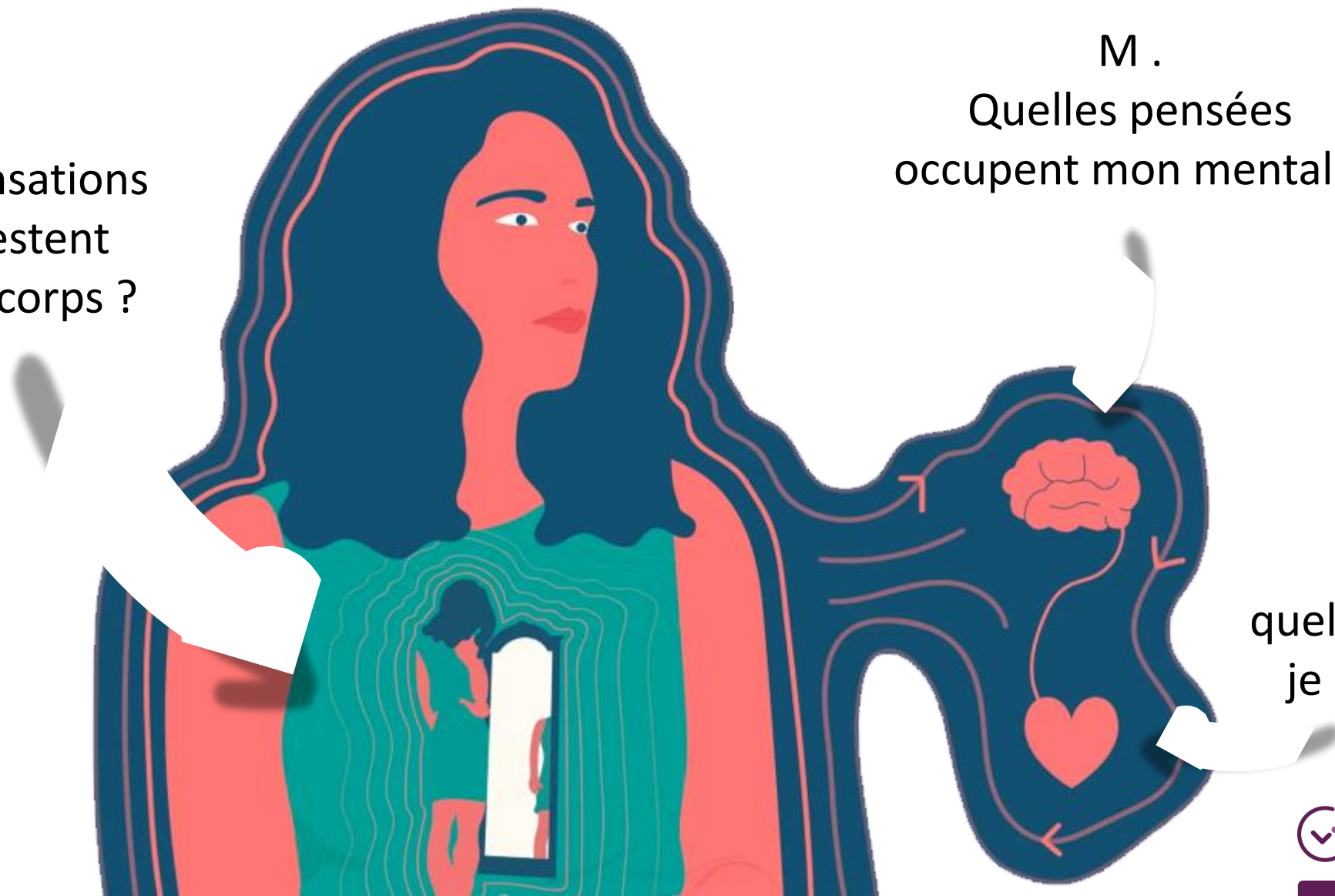


L'outil MAP un scan de mon état interne

P.
Quelles sensations
se manifestent
dans mon corps ?

M.
Quelles pensées
occupent mon mental ?

A.
quelle émotion
je ressens ?



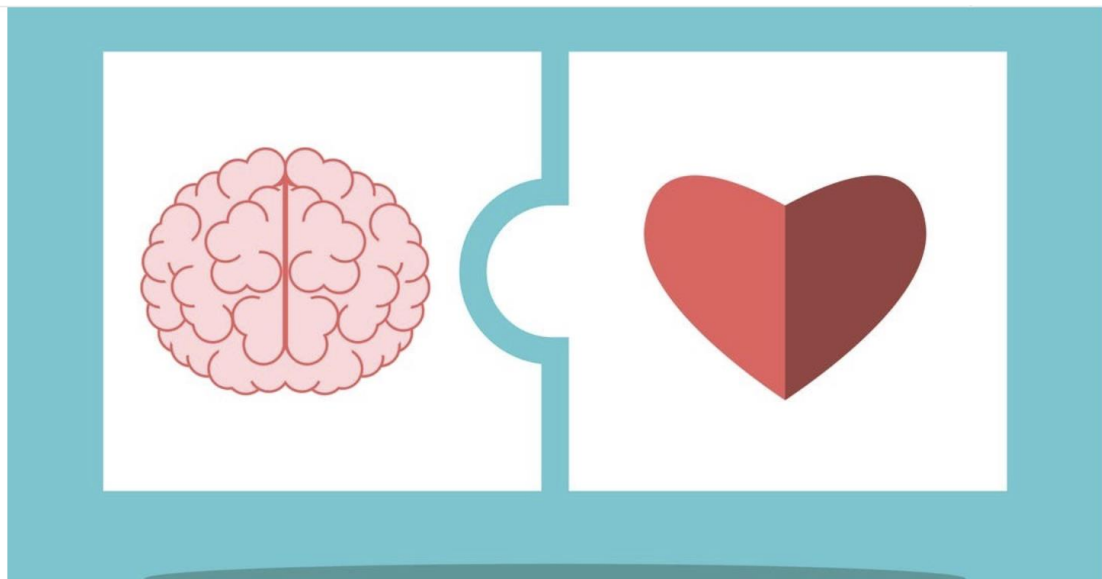
L'intelligence émotionnelle

FAIRE ALLIANCE AVEC L'ÉMOTION

NIVEAU 1 : ACCUEILLIR L'ÉMOTION

NIVEAU 2 : DÉCODER LE BESOIN

NIVEAU 3 : RÉPONDRE PAR UNE ACTION ADAPTÉE



The Power of Emotional Intelligence in Business: How Emotions Can Drive Success

**Les recherches en sciences
humaines et sociales ont
abondamment démontré
le lien positif entre intelligence
émotionnelle et succès.**

L'intelligence émotionnelle & soft skills

**COMPÉTENCE
PERSONNELLES**

CAPACITÉ À PERCEVOIR
SES ÉMOTIONS

**CONSCIENCE
DE SOI**

**MAÎTRISE
DE SOI**

VOTRE CAPACITÉ À GÉRER SES
ÉMOTIONS

**COMPÉTENCES
SOCIALES**

CAPACITÉ À
PERCEVOIR LES
ÉMOTIONS DES AUTRES

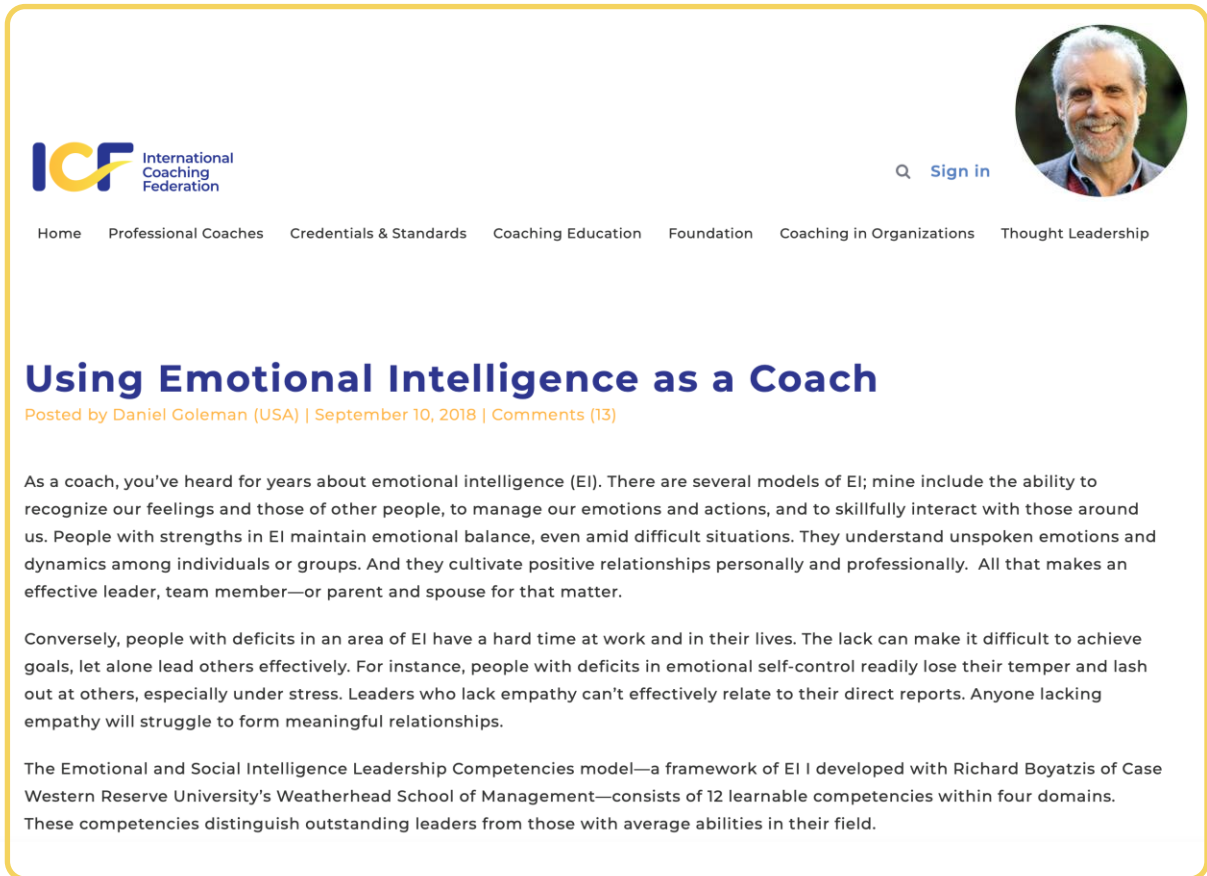
**CONSCIENCE
DE SES RELATIONS**

**LEADERSHIP
EMOTIONNEL**

CAPACITÉ À INFLUENCER LES
ÉMOTIONS DES AUTRES



Comment devenir un accompagnant émotionnellement intelligent ?



The screenshot shows the ICF website header with the logo and navigation menu. Below the header is a search bar and a 'Sign in' button next to a profile picture of Daniel Goleman. The main content area features the article title 'Using Emotional Intelligence as a Coach' in blue, followed by the author 'Daniel Goleman (USA)' and the date 'September 10, 2018'. The article text discusses the importance of emotional intelligence for coaches and leaders, mentioning the Emotional and Social Intelligence Leadership Competencies model.

ICF International Coaching Federation

Home Professional Coaches Credentials & Standards Coaching Education Foundation Coaching in Organizations Thought Leadership

Using Emotional Intelligence as a Coach

Posted by Daniel Goleman (USA) | September 10, 2018 | Comments (13)

As a coach, you've heard for years about emotional intelligence (EI). There are several models of EI; mine include the ability to recognize our feelings and those of other people, to manage our emotions and actions, and to skillfully interact with those around us. People with strengths in EI maintain emotional balance, even amid difficult situations. They understand unspoken emotions and dynamics among individuals or groups. And they cultivate positive relationships personally and professionally. All that makes an effective leader, team member—or parent and spouse for that matter.

Conversely, people with deficits in an area of EI have a hard time at work and in their lives. The lack can make it difficult to achieve goals, let alone lead others effectively. For instance, people with deficits in emotional self-control readily lose their temper and lash out at others, especially under stress. Leaders who lack empathy can't effectively relate to their direct reports. Anyone lacking empathy will struggle to form meaningful relationships.

The Emotional and Social Intelligence Leadership Competencies model—a framework of EI I developed with Richard Boyatzis of Case Western Reserve University's Weatherhead School of Management—consists of 12 learnable competencies within four domains. These competencies distinguish outstanding leaders from those with average abilities in their field.

Niveau 1

Développer son intelligence
émotionnelle

Niveau 2

Créer un espace émotionnellement
safe

Niveau 3

Développer l'intelligence
émotionnelle de vos sujets

P.
Quelles sensations
se manifestent
dans mon corps ?

M .
Quelles pensées
occupent mon mental ?

A .
quelle émotion
je ressens ?

An illustration of a woman with long dark hair, wearing a teal top. Her torso is depicted as a dark blue silhouette containing a brain and a heart, connected by red lines with arrows indicating a cycle. A white hand is shown pointing towards her chest. The background is white with a dark purple decorative shape in the top left corner.

CONSCIENCE DE SES ÉMOTIONS



ACCUEIL DES ÉMOTIONS



CONVERSATION ÉMOTIONNELLE

Comment devenir un accompagnant émotionnellement intelligent ?

Édouard
Gentaz

Les neurosciences
à l'école: leur
véritable apport



Niveau 1

Développer son intelligence
émotionnelle

Niveau 2

Créer un espace émotionnellement
safe

Niveau 3

Développer l'intelligence
émotionnelle de vos sujets



LACHER PRISE



CONVERSATION ÉMOTIONNELLE



STORYTELLING

La CULTURE ÉMOTIONNELLE

est la "colle invisible"
faite de l'ensemble
des valeurs, normes
et émotions désirables
d'un groupe.



Questions - Réponses

03

Pour conclure

ROADMAP

Action 1

MAP



**Développer
votre intelligence
émotionnelle**

ROADMAP

Action 2

ENVIRONNEMENT
ÉMOTIONNELLEMENT
SÉCURISANT



Développer
votre culture
émotionnelle

ROADMAP

Action 3

REDONNER LA PLACE
AUX ÉMOTIONS DANS
NOS VIES



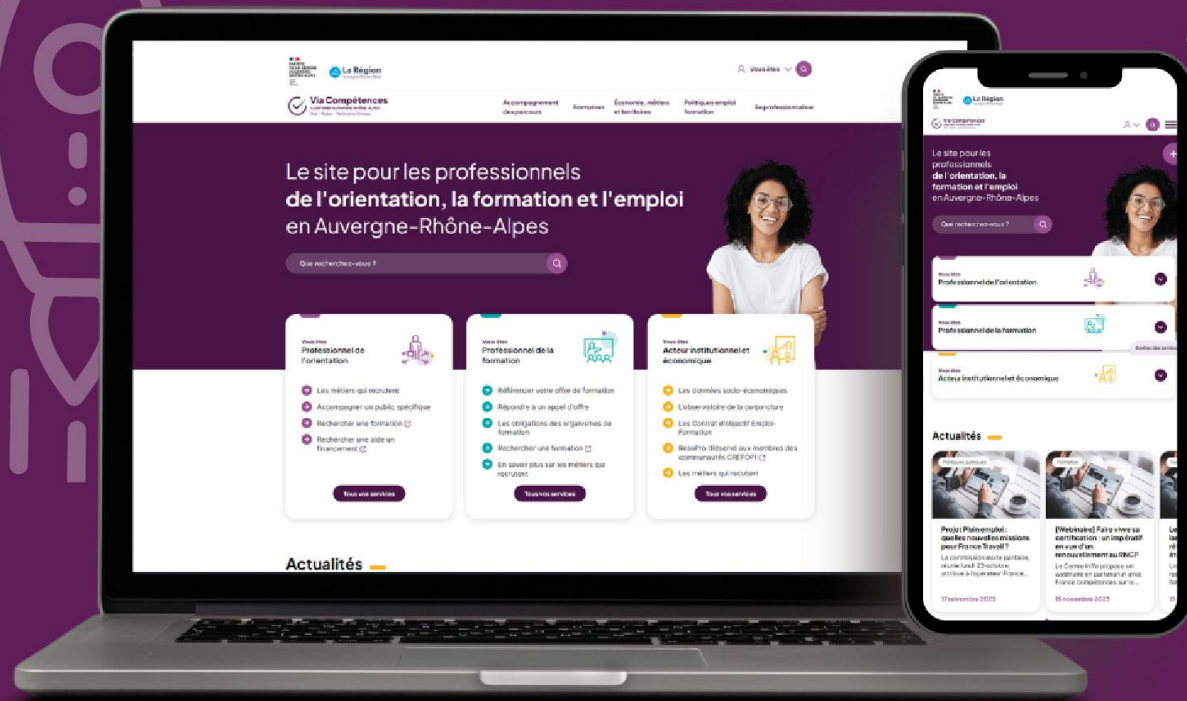
**Développer
l'intelligence
émotionnelle des
personnes que vous
accompagnez et que
vous formez.**

Avec quoi repartez-vous ?

Qu'avez-vous appris ?

Qu'est-ce qui vous a surpris, étonné ?

Quelle action allez vous mettre en oeuvre ?



Rendez-vous sur

www.via-competences.fr

Restez informés en vous abonnant à notre newsletter
et retrouvez-nous sur



Merci d'avoir suivi ce webinar

Laissez-nous un avis

